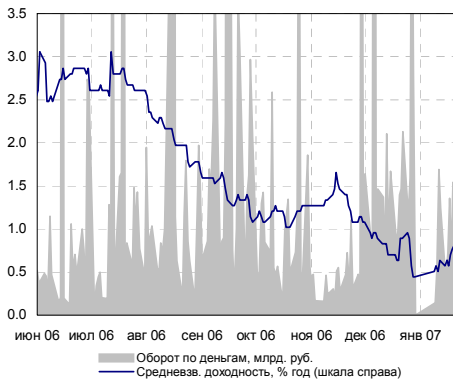


Индикаторы рынка ГКО-ОФЗ



Индикатор	Значение	Изм-е	Изм-е, %	Выпуск	Close	Изм-е, %	YTM, %	Изм-е, б.п.
Нефть (Urals)	50.69	2.70	5.63	↑	UST 10	98.95	0.15	4.76 -2
Золото	632.4	-2.60	-0.41	↓	РОССИЯ 30	112.56	0.17	5.74 -2
EUR/USD	1.2947	-0.0018	-0.14	↓	Газпром 34	127.11	-0.05	6.49 0
RUB/USD	26.5075	-0.0268	-0.10	↓	Банк Москвы 09	104.74	0.05	6.05 -2
FF Fut. ноя.07	5.07	-0.01		↓	ОФЗ 25057	103.80	0.00	6.14 -1
FF Fut. Prob (4.75%), ноя.07	36.0%	2.0%		↑	ОФЗ 25058	100.58	0.00	5.95 -1
EMBI+	407.47	-0.14	-0.03	↓	ОФЗ 46020	102.10	-0.17	6.85 2
EMBI+, спрэд	170	3		↑	МГор44-об	109.65	-0.05	6.72 1
EMBI+ Россия	447.79	0.54	0.12	↑	Мос.обл.6в	107.48	-0.07	7.05 2
EMBI+ Россия, спрэд	100	-1		↓	Мос.обл.5в	107.00	0.00	6.78 -1
MIBOR, %	4.50	1.64		↑	КОМИ 8в об	100.27	0.02	7.47 0
Счета и деп. в ЦБ, млрд. руб.	684.9	-57.1	-7.70	↓	РЖД-07обл	102.50	-0.10	7.14 2
МИСЕХ РСБИ	101.15	0.01	0.01	↑	НГК ИТЕРА	101.00	0.00	8.70 -1
МИСЕХ объемы, млн.руб.	Биржа	РПС	Сумм.	РЕПО	Евросеть-2	99.55	-0.05	11.07 7
Корпоративные	1479.9	3784.0	5263.9	10236.7	ТехИнвст-1	97.25	0.05	12.62 -3
Муниципальные	247.2	901.9	1149.1	3630.3	ГлМосСтр-2	100.90	0.00	10.26 -2
Государственные	415.0	0.0	415.0	0.0	ЮТК-03 об.	102.20	0.19	7.78 -31

Внутренний долговой рынок

► **Вчера** на внутреннем долговом рынке проходили без четко выраженной тенденции в движении котировок. Рост ставок «overnight» на МБК до 4-5% годовых в связи с налоговыми выплатами по НДС ближе к вечеру привел к небольшому охлаждению спроса в выпусках blue chips. Банковские игроки привели к снижению котировок наиболее ликвидных в последнее время облигаций Мосэнерго-02 с офертой исполнением в феврале 2012 года на 0,16%, доходность выросла до 7,66% (+4 б.п.). Сегодня с утра ставки на МБК составляют 2,75 – 3,25% (overnight). Следующие налоговые выплаты (акцизы и НДС) пройдут в четверг.

► Активным спросом на вчерашних торгах пользовался 2-й выпуск ХКФ Банка, один из выпусков (с большей дюрацией) этой компании, включенных в котировальный список А1 ММВБ. Котировки ХКФ Банк – 02 с офертой исполнением в мае 2007 года по итогам дня выросли на 0,15%, доходность снизилась до 8,61% годовых (с 9,12% по цене закрытия пятницы).

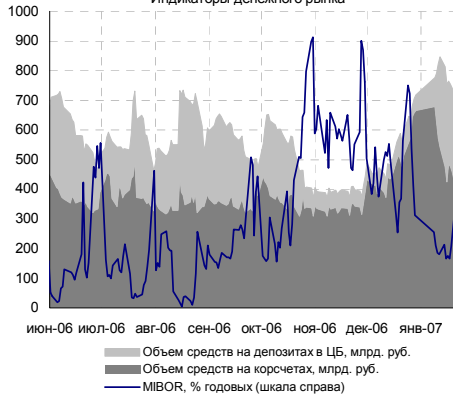
► По нашим оценкам капитализация корпоративного сектора в понедельник не изменилась, муниципального сектора снизилась на 0,02%. Снижение капитализации сектора госбумаг составило 0,07%. При этом капитализация 10 наиболее ликвидных выпусков корпоративного сектора выросла на 0,05%, муниципального сектора снизилась на 0,06%, государственного сектора – также на 0,06%.

Торговые идеи

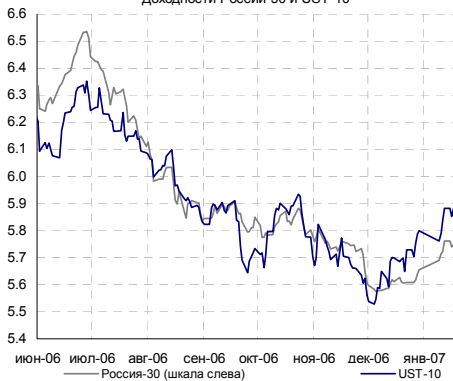
► **Миракс Групп и ЛенСпецСМУ.** Присвоение международными агентствами в конце декабря – начале января рейтингов российским строительным компаниям (рейтинг на уровне «В» ЛенСпецСМУ от S&P и рейтинги Миракс Групп на уровне «В» от Fitch и на уровне «B2» от Moody's), на наш взгляд, должны привести к росту спроса на облигаций компаний строительного сектора. Мы рекомендуем обратить на 3,5-летний выпуск облигаций ЛенСпецСМУ-02 с офертой в июле 2008 года (11,50% годовых). Также является привлекательным выпуск Миракс Групп-02 с погашением в сентябре 2009 года (10,60% годовых).

► **Техносила.** В настоящий момент продолжают продаваться облигации Техносила-01 (УТР по цене закрытия понедельника - 12,62%), что отражает, видимо, ухудшение конъюнктуры облигаций второго-третьего эшелона. Однако мы полагаем, что в данном случае, премия в доходности над справедливым уровнем (10,4-10,6% годовых при дюрации 1,3 года) стала достаточно высокой, чтобы не воспользоваться этим. Напомним, что доходность размещенных бумаг схожей по операционной деятельности и финансам группы М.Видео, составила при размещении в конце ноября 10,25% годовых. К настоящему моменту облигации еще не вышли на вторичный рынок.

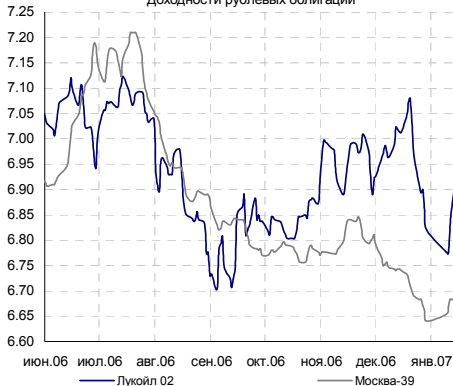
Индикаторы денежного рынка

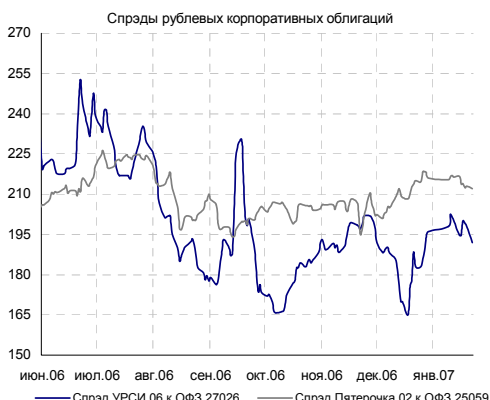
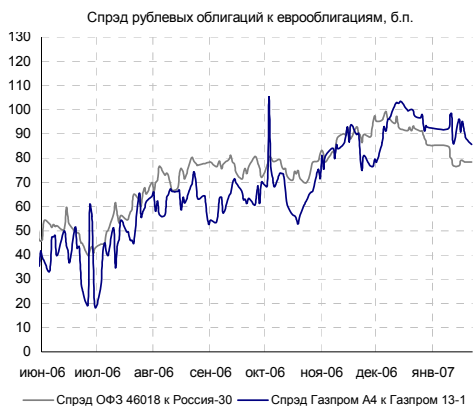


Доходности России-30 и UST-10



Доходности рублевых облигаций





Корпоративный сегмент

Лидеры оборотов

Биржа + РПС, млн. руб.	Изм-е, %	
Мосэнерго1	350.68	0.10 ↑
ХКФ Банк-2	261.22	0.15 ↑
ГАЗПРОМ А8	241.95	0.02 ↑
САНОС-02об	210.12	0.00 ↑
РЖД-04обл	200.65	0.00 ↑
РуссНефть1	170.96	0.06 ↑
КОПЕЙКА 01	157.79	-0.40 ↓
ГАЗФин 01	132.24	0.10 ↑
РосселХБ 2	111.83	0.10 ↑
ХКФ Банк-4	110.68	0.15 ↑

Лидеры роста/падения

Рост, %	Падение, %
0.80	МедведьФ 1
0.80	РенинсФ-01
0.75	ДМЦЕНТРоб1
0.69	ГлМосСтрой
0.60	МартаФин 3
	Синергия-1 -2.50
	Югранзит2 -1.85
	МОИА 02 -1.00
	ОГО-агро-1 -0.55
	Вагонмаш 1 -0.50

Внешние долговые рынки

► **Us-treasuries.** На внешнем долговом рынке в отсутствии значимой макростатистики сохранялась стабильность. С утра кривая доходностей us-treasuries выглядит следующим образом. 2-летние us-treasuries торгуются с доходностью 4,93% годовых (-1 б.п. по сравнению с утренними уровнями), 5-летние – с доходностью 4,78% годовых (-1 б.п.). Доходность 10-летних облигаций составляет 4,77% годовых (-2 б.п.), 30-летних – 4,86% годовых (-2 б.п.).

► Относительная стабильность на внешних рынках, вероятно, сохранится до четверга. Календарь макростатистики США на неделю скуден, значимые данные (статистика по рынку жилья и объем заказов на товары длительного пользования) будут опубликованы только в четверг-пятницу. После неожиданно крепких данных по строительному сектору статистика по продажам новостроек и вторичного жилья привлечет к себе повышенное внимание участников рынка.

Emerging markets

► Индекс еврооблигаций emerging markets EMBI+ вчера потерял 0,03%, спред индекса расширился на 2 б.п. до 171 б.п. Индекс еврооблигаций EMBI+ Россия вырос на 0,12%, его спред составил 101 б.п. (+1 б.п.). Сегодня с утра доходность еврооблигаций «Россия-30» опустилась до 5,72% годовых, а спред к 10-летним us-treasuries сузился до исторического минимума 95 б.п. В настоящий момент «Россия-30» торгуется на уровне 112,375/112,5 с доходностью 5,76% годовых и спредом к UST-10 в 99 б.п.

► Цена закрытия на индикативные еврооблигации «Бразилия-40» вчера сохранилась на уровне предыдущего дня в 132,563% от номинала. На данный момент облигации торгуются на уровне 132,5/132,75% от номинала со спредом к UST-30 в 121 б.п.

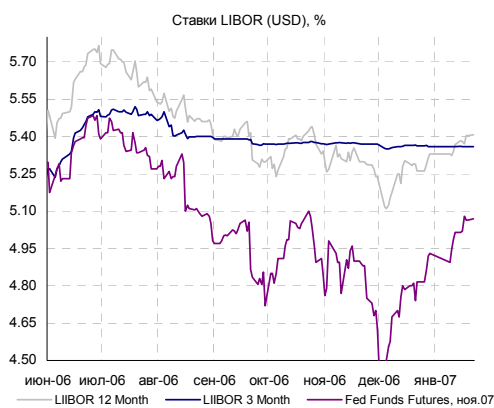
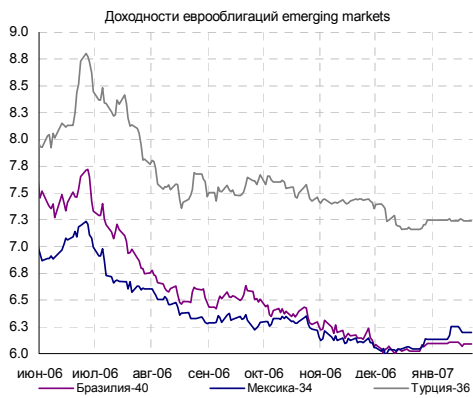
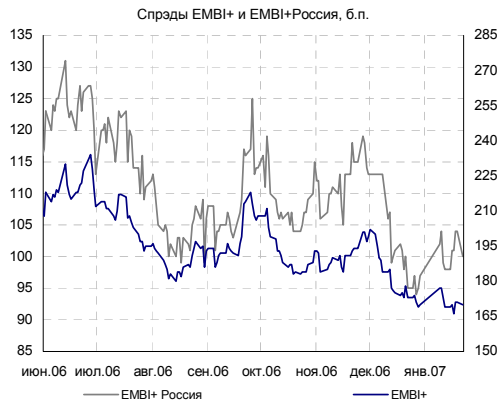
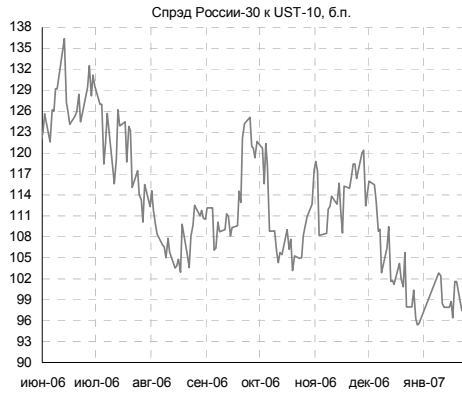
Экономика России

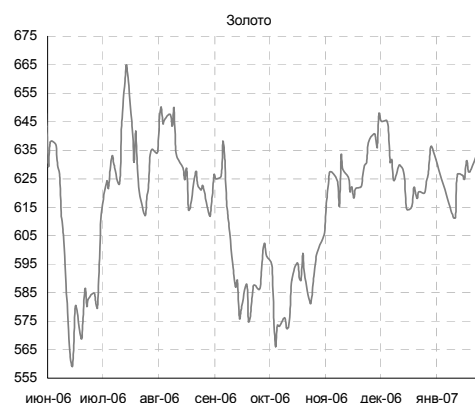
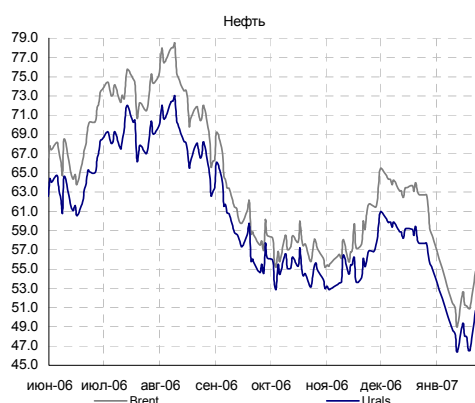
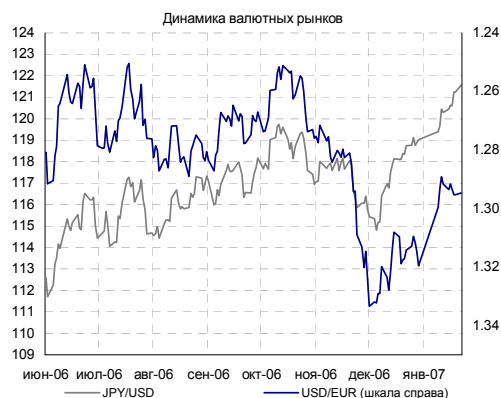
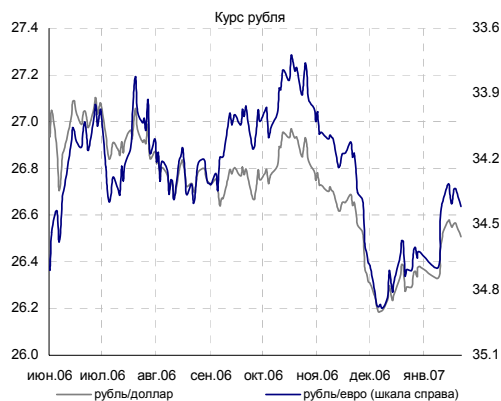
► **Промышленный рост** в 2006 году составил всего 3,9%. Промышленное производство в декабре выросло всего на 1,9% к аналогичному периоду прошлого года. Столь низкий показатель был обусловлен падением производства электроэнергии, воды и газа на 4,4%, что в свою очередь связано с аномально тёплой погодой. В добывающих отраслях в конце года существенных изменений не произошло (декабрьский рост составил 2,6%), а в обрабатывающих было зафиксировано небольшое замедление (2,7%).

Слабые декабрьские данные привели к тому, что итоговые годовые показатели оказались заметно ниже прогнозов. Промышленный рост в целом составил 3,9% (наш прогноз находился на уровне 4,5%). По сравнению с 2005 годом промышленный рост несколько замедлился (с 4,0% до 3,9%), при этом существенное замедление произошло в обрабатывающих отраслях (с 5,7% до 4,4%), в то время в добывающих отраслях отмечено некоторое ускорение роста (с 1,3% до 2,3%). В 2007 году мы ожидаем рост промышленности на уровне 4,2%.

Кредитные рейтинги

► **Автовазбанк.** Вчера Moody's Investors Service присвоило Автовазбанку следующие рейтинги по международной шкале: рейтинги депозитов в иностранной и национальной валюте – Caa1 долгосрочные и Not-Prime краткосрочные; рейтинг финансовой устойчивости E. Прогноз рейтингов – стабильный. Одновременно агентство Moody's Interfax присвоило банку долгосрочный рейтинг по национальной шкале на уровне Ba2.ru.





КАЛЕНДАРЬ СОБЫТИЙ НА ДОЛГОВОМ РЫНКЕ

СЕГОДНЯ

30.01.07	Очередное заседание комиссии FOMC. Рассмотрение вопроса об изменении учетной ставки
31.01.07	
07.02.07	Очередное заседание Банка Англии. Рассмотрение вопроса об изменении учетной ставки.
08.02.07	
20.02.07	Очередное заседание Банка Японии. Рассмотрение вопроса об изменении учетной ставки.
21.02.07	

КАЛЕНДАРЬ ПЕРВИЧНОГО РЫНКА

Дата	Эмитент, серия выпуска	Объем, млн.	Срок обращения	УТП/ УТМ (прогноз организаторов)	Разброс
СЕГОДНЯ					
24.01.07	Минфин доразместит выпуск ОФЗ-АД серии 46020. Дата погашения 06.02.2036 г.	10 000	30 лет		
фев. 2007	Митлэнд Фуд Групп, 1	1000	3 года	ст. куп. 11%	-
фев. 2007	Москоммерцбанк, 2	3000	4 года/ 0,5	9.70	0.60
фев. 2007	Глобэкс банк, 1	2000	3 года/ год	-	-

СТАТИСТИКА США

Дата	Показатель	Посл. период	Ожидаемое значение	Прошрое значение	Фактическое значение
05.01.07	Статистика рынка труда - Число новых рабочих мест (Non-farm payrolls)	дек.06	110 000	154 000	167 000
05.01.07	Статистика рынка труда - Уровень безработицы (Unemployment)	дек.06	4.50%	4.50%	4.50%
10.01.07	Торговый баланс (сальдо, млрд. долл.)	ноя.06	-59.50	-58.80	-58.20
11.01.07	Сальдо федерального бюджета, млрд. долл.	дек.06	26.00	11.20	
12.01.07	Импортные цены	дек.06	0.60%	0.20%	1.10%
12.01.07	Экспортные цены	дек.06	0.30%	0.40%	0.70%
12.01.07	Retail sales, исключая автомобили, m-t-m	дек.06	0.50%	0.70%	1.00%
12.01.07	Розничные продажи (Retail sales), m-t-m	дек.06	0.60%	0.60%	0.90%
17.01.07	Инфляция в промышленном секторе (PPI)	дек.06	0.50%	2.00%	0.90%
17.01.07	Инфляция - Core PPI (очищенная от влияния цен на продовольствие и энергетику)	дек.06	0.10%	1.30%	0.20%
17.01.07	Индекс промышленного производства	дек.06	0.10%	-0.10%	0.40%
17.01.07	Счет движения капитала (Capital Net Flow), млрд. долл.	ноя.06		74.90	58.00
18.01.07	Инфляция - Индекс потребительских цен (CPI)	дек.06	0.40%	0.00%	0.50%
18.01.07	Инфляция, без учета цен на энергоносители и продовольствие (core CPI)	дек.06	0.20%	0.00%	0.20%

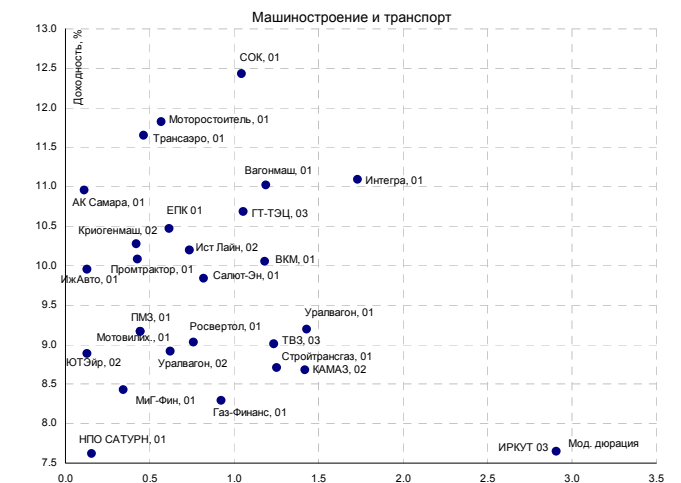
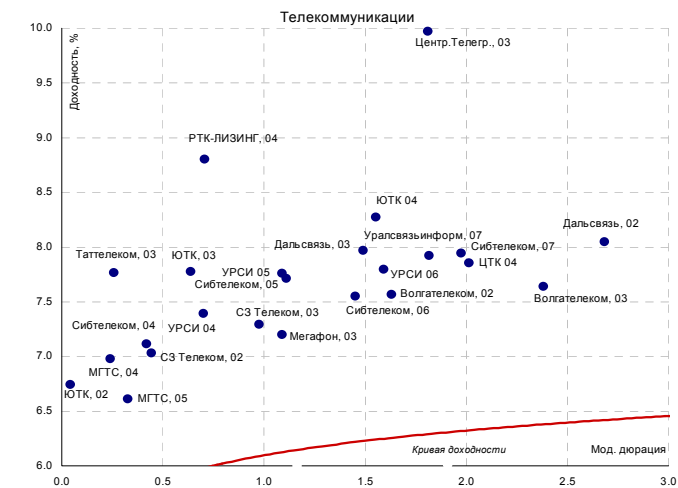
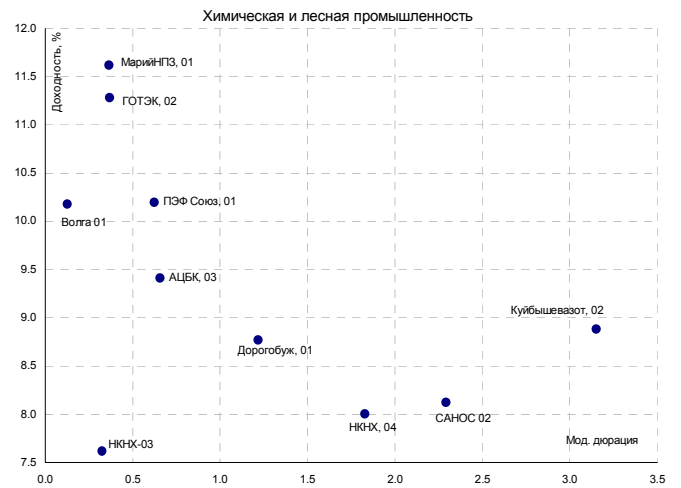
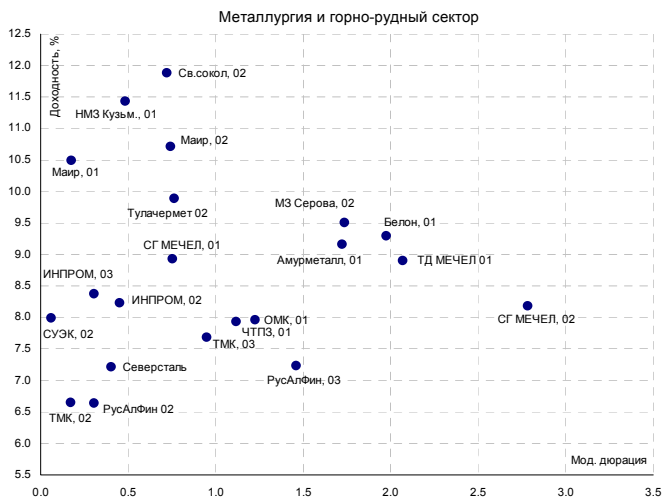
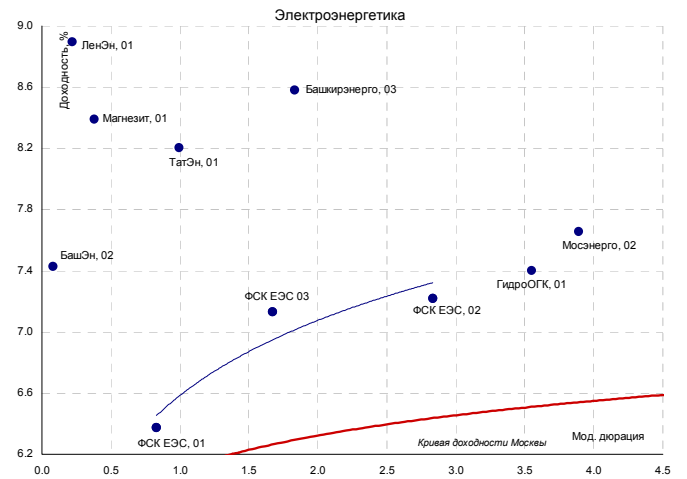
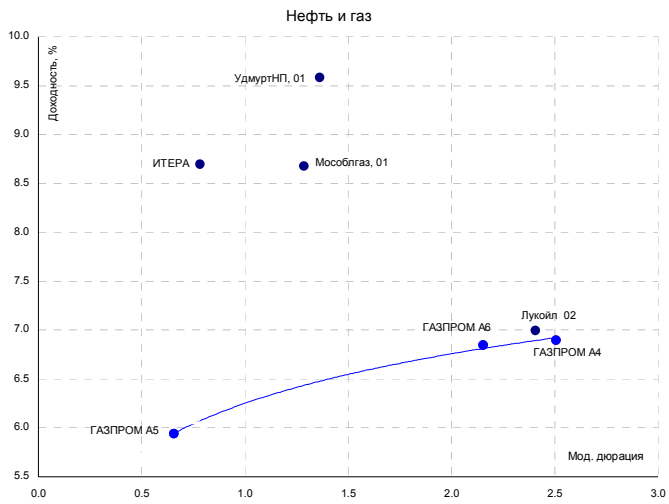
СЕГОДНЯ

26.01.07	Статистика продаж новых домов тыс. ед.	дек.06
30.01.07	Индекс потребительской уверенности (Consumer confidence index)	январь.07
31.01.07	Индекс стоимости рабочей силы (Employment Cost Index)	дек.06
31.01.07	Прогнозная оценка ВВП (GDP-advance)	4 кв.06

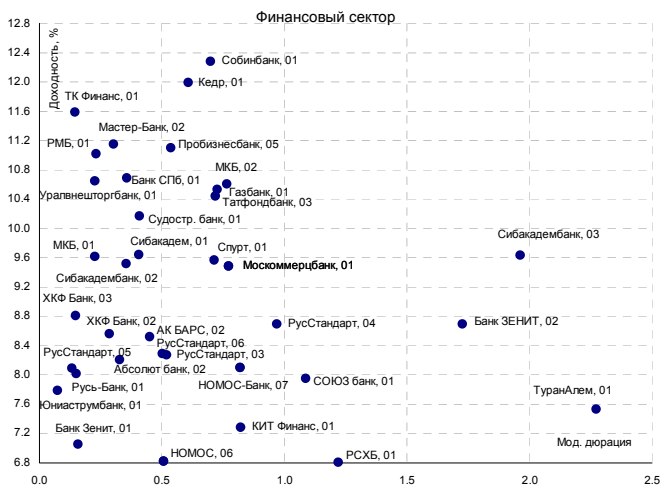
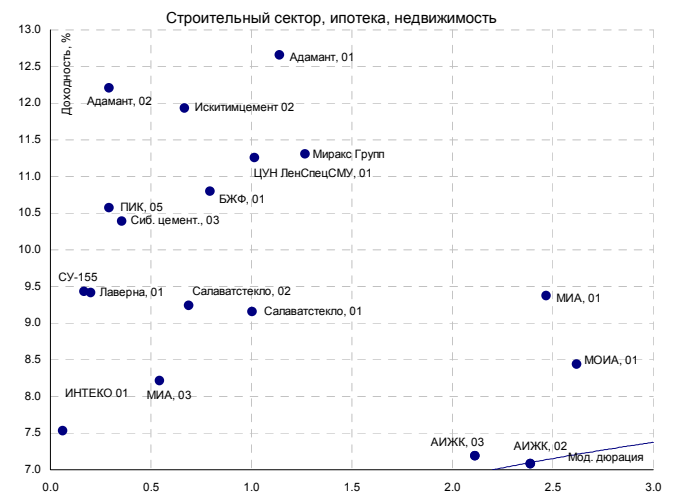
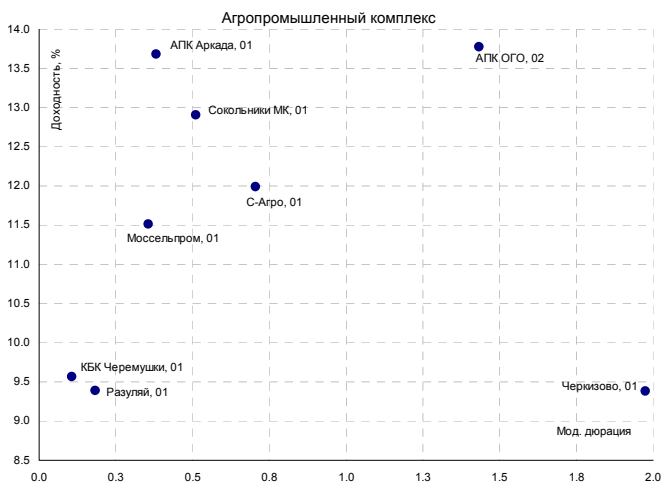
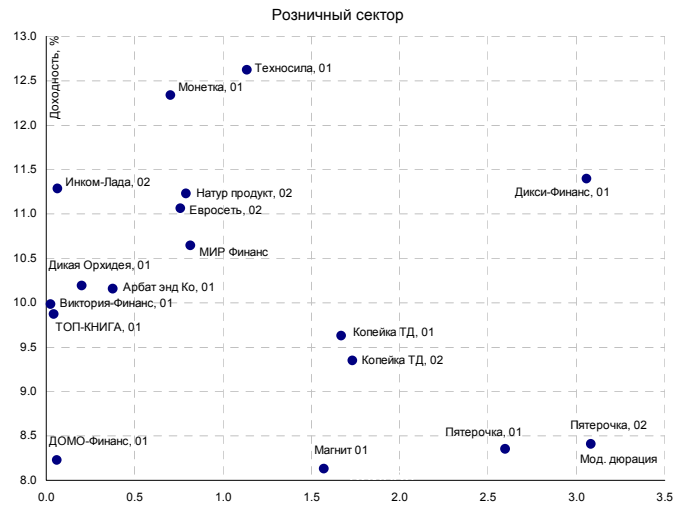
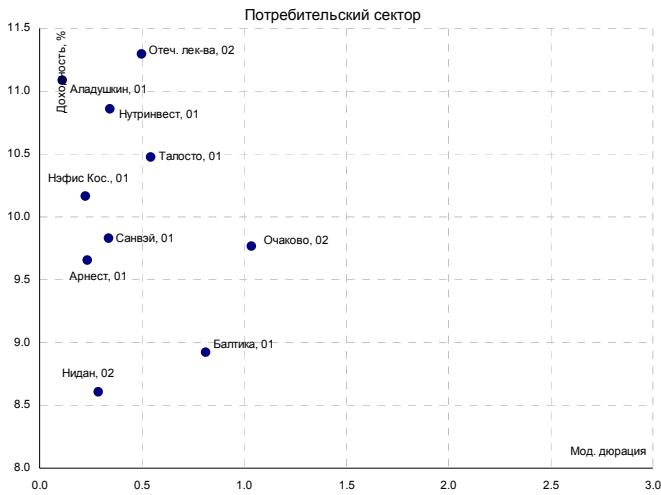
Календарь платежей по облигациям

Дата выплаты	Эмитенты	Объем, млн. руб.	размер выплаты, млн. руб.	тип
23.01.2007	ПМЗ, 01	750	18.51	купон
23.01.2007	Московская обл., 04	9600	263.28	купон
24.01.2007	МКБ 01	500	13.09	купон
24.01.2007	МКБ 01	500	13.09	купон
24.01.2007	ОФЗ 25059	8985	136.65	купон
24.01.2007	ОФЗ 25057	40817	753.05	купон
25.01.2007	СОЮЗ банк, 01	1000	23.06	купон
25.01.2007	АК БАРС, 02	1500	61.71	купон
25.01.2007	Внешторгбанк 05	15000	231.86	купон
25.01.2007	ЕБРР, 02	5000	61.33	купон
25.01.2007	Мотовилих. заводы, 01	1500	74.79	купон
25.01.2007	РЖД, 05	10000	332.59	купон
25.01.2007	Северсталь-Авто, 01	1500	84.14	купон
25.01.2007	Северсталь-Авто, 01	1500	1500.00	оферта
26.01.2007	УХК, 01	500	12.47	купон
26.01.2007	УХК, 01	500	500.00	оферта
26.01.2007	ЭФКО, 02	1500	78.53	купон
26.01.2007	ЭФКО, 02	1500	1500.00	оферта
28.01.2007	Москва 47	5000	126.03	купон
30.01.2007	Москва 41	5000	252.05	купон
31.01.2007	ОФЗ 25060	14898	215.43	купон
31.01.2007	ОФЗ 25058	40655	638.56	купон
01.02.2007	АИЖК 02	1500	83.18	купон
01.02.2007	АИЖК, 04	900	19.74	купон
01.02.2007	Виктория-Финанс, 01	1500	74.05	купон
01.02.2007	Виктория-Финанс, 01	1500	1500.00	оферта
01.02.2007	Газпромбанк, 01	1500	53.10	купон
01.02.2007	НЛК 01	500	31.04	купон
04.02.2007	Таттелеком, 03	600	17.38	купон
05.02.2007	ЯНАО, 01	1800	90.74	купон
06.02.2007	МИА, 02	1000	23.68	купон
06.02.2007	МИА, 02	1000	1000.00	оферта
07.02.2007	Искитимцемент 02	500	15.58	купон
07.02.2007	ЮТК, 02	1500	78.53	купон
07.02.2007	ЮТК, 02	1500	1500.00	погашение
07.02.2007	ОФЗ 27020	8800	438.79	купон
08.02.2007	ГАЗПРОМ А6	5000	180.01	купон
08.02.2007	ТОП-КНИГА, 01	700	39.62	купон
08.02.2007	ТОП-КНИГА, 01	700	700.00	оферта
08.02.2007	Трансаэро-Финансы, 01	2500	145.23	купон
13.02.2007	Газ-Финанс, 01	2000	84.67	купон
13.02.2007	ММБ, 01	1000	41.39	купон
13.02.2007	ММБ, 01	1000	1000.00	погашение
13.02.2007	Русский Продукт, 04	440	0.00	купон
13.02.2007	ЭйрЮнион 01	1500	48.62	купон
13.02.2007	Москва 42	3000	75.62	купон
14.02.2007	Автоваз, 02	3000	137.62	купон
14.02.2007	Автоваз, 02	3000	3000.00	оферта
14.02.2007	ГАЗПРОМ А4	5000	204.94	купон
14.02.2007	ЕБРР, 01	5000	73.80	купон
14.02.2007	ММБ, 02	3000	97.23	купон
14.02.2007	ММБ, 02	3000	3000.00	оферта
14.02.2007	Росбанк, 01	3000	139.13	купон
14.02.2007	Росбанк, 01	3000	3000.00	оферта
14.02.2007	Русский Стандарт, 06	6000	242.33	купон
14.02.2007	Белгородская обл, 31001	2000	41.79	купон
14.02.2007	ОФЗ 46020	7913	272.25	купон

Источники: REUTERS, расчеты Банка Москвы



Источники: REUTERS, расчеты Банка Москвы



Источники: REUTERS, расчеты Банка Москвы

ЭМИТЕНТЫ	ОБЪЕМЫ		ПОГАШЕНИЕ/ ВЫКУП			ИНДИКАТ. цена	ЦЕНА		ИЗМЕНЕНИЕ,%			ДОХОДНОСТЬ,%			ДЮРАЦИЯ		
	Оборот млн. руб.	Объем, млн. руб.	Купон,%	Погашение	Оферта		Покупка	Продажа	день	неделя	месяц	НКД	Текущая	К погаш.	К оферте	Дюр. лет.	Мод. дюр.
Итоги торгов государственными облигациями																	
ОБР 02	0.0	-	-	23.06.2009	15.03.2007	99.33	99.25	99.42	0.00	0.05	0.43	-	-	0.28	4.81	0.14	0.14
ОБР 03	0.0	-	-	22.09.2009	15.06.2007	98.05	97.95	98.14	-0.10	-0.11	-1.97	-	-	0.74	5.13	0.39	0.38
ОФЗ 25057	0.0	40817	7.40	20.01.2010	-	103.73	103.65	103.80	0.00	0.05	0.29	18.04	7.13	6.17	-	2.68	2.52
ОФЗ 25058	0.0	40655	6.30	30.04.2008	-	100.62	100.53	100.70	0.00	-0.12	0.08	14.15	6.26	5.92	-	1.21	1.15
ОФЗ 25059	0.0	41000	6.10	19.01.2011	-	99.75	99.65	99.85	0.00	-0.14	0.27	14.87	6.12	6.32	-	3.52	3.31
ОФЗ 25060	47.9	40733	5.80	29.04.2009	-	99.60	99.50	99.65	0.00	-0.17	0.05	13.03	5.82	6.13	-	2.11	1.99
ОФЗ 26198	0.0	42117	6.00	02.11.2012	-	97.73	97.66	97.80	0.00	-0.26	0.33	12.99	6.14	6.48	-	4.99	4.68
ОФЗ 27019	0.0	8800	10.00	18.07.2007	-	103.50	0.00	103.50	0.00	0.00	-0.43	1.37	9.66	2.68	-	0.48	0.47
ОФЗ 27020	0.0	8800	10.00	08.08.2007	-	104.10	102.10	0.00	0.00	0.00	-0.01	45.48	9.61	2.36	-	0.52	0.51
ОФЗ 27025	45.6	25806	6.00	13.06.2007	-	100.20	100.09	100.20	-0.09	0.02	-0.31	6.58	5.99	5.60	-	0.39	0.36
ОФЗ 27026	0.0	16000	7.00	11.03.2009	-	101.41	101.33	101.49	0.00	-0.05	0.30	7.67	6.90	5.97	-	1.99	1.88
ОФЗ 46001	178.4	60000	10.00	10.09.2008	-	103.57	103.53	103.64	-0.06	-0.16	-0.52	10.96	9.66	5.93	-	0.85	0.80
ОФЗ 46002	0.0	62000	9.00	08.08.2012	-	109.71	109.61	109.80	0.00	0.01	0.68	39.21	8.20	6.29	-	3.91	3.68
ОФЗ 46003	2.1	37298	10.00	14.07.2010	-	110.45	110.45	110.58	-0.16	-0.11	0.14	1.37	9.05	6.19	-	2.66	2.51
ОФЗ 46005	0.1	27477	0.00	09.01.2019	-	46.42	46.40	46.60	0.43	-0.64	1.52	0.00	0.00	7.09	-	11.21	10.46
ОФЗ 46014	1.2	58290	9.00	29.08.2018	-	108.70	108.70	109.15	-0.89	-0.26	0.37	32.30	8.28	6.51	-	5.27	4.95
ОФЗ 46017	58.8	80000	8.50	03.08.2016	-	106.15	106.08	106.15	0.00	-0.14	0.33	15.84	8.01	6.53	-	6.55	6.15
ОФЗ 46018	12.2	62878	9.00	24.11.2021	-	111.35	111.35	111.39	0.06	-0.38	0.40	9.86	8.08	6.56	-	8.60	8.07
ОФЗ 46020	22.5	30000	6.90	06.02.2036	-	102.10	102.10	102.15	-0.17	-0.42	0.57	30.06	6.76	6.85	-	12.57	11.77
Всего	334.1	589793															

Источники: REUTERS, расчеты Банка Москвы

ЭМИТЕНТЫ	ОБЪЕМЫ		ПОГАШЕНИЕ/ ВЫКУП		Оферта	Индикат. цена	ЦЕНА		ИЗМЕНЕНИЕ,%			ДОХОДНОСТЬ,%			ДЮРАЦИЯ		
	Оборот млн. руб.	Объем, млн. руб.	Купон,%	Погашение			Покупка	Продажа	день	неделя	месяц	НКД	Текущая	К погаш.	К оферте	Дюр. лет.	Мод. дюр
Итоги торгов муниципальными облигациями																	
Волгоград, 01	0.00	400	9.70	17.07.2008	-	102.68	102.20	103.15	0.00	0.20	-0.05	1.06	9.45	7.66	-	1.40	1.30
Казань, 02	0.00	1000	10.00	11.04.2007	-	100.60	100.50	100.70	0.00	0.00	0.10	3.01	9.94	7.20	-	0.22	0.20
Красноярск, 05	2.02	1000	8.50	18.10.2008	-	100.90	100.60	102.00	0.00	-0.05	3.38	22.36	8.42	7.50	-	1.62	1.51
Новосибирск, 03	2.21	1000	13.00	14.07.2009	-	110.55	109.34	111.90	0.00	-2.08	-1.76	4.63	11.76	7.58	-	2.20	2.05
Томск, 01	0.00	300	12.00	22.11.2007	-	102.40	0.00	0.00	0.00	-1.99	1.42	7.89	11.72	9.27	-	0.79	0.72
Уфа, 04	0.51	500	10.03	03.06.2008	-	102.85	102.80	103.00	-0.19	-0.15	0.05	13.19	9.75	7.92	-	1.30	1.20
Итоги торгов субфедеральными облигациями																	
Башкортостан, 04	0.00	500	8.02	13.09.2007	-	100.67	0.00	0.00	0.00	-0.13	0.10	28.56	7.97	7.03	-	0.62	0.58
Белгородская обл., 04	0.00	320	14.00	29.04.2008	-	106.60	106.40	106.80	0.00	-0.51	-3.86	32.60	13.13	8.16	-	1.18	1.09
Белгородская обл, 31001	0.00	2000	8.38	10.11.2010	-	101.70	101.45	101.70	0.01	0.09	-0.12	15.61	8.24	8.09	-	3.25	3.01
Волгоградская обл., 01	0.00	600	11.99	11.06.2009	-	104.07	104.00	104.14	0.00	-0.19		12.81	11.52	8.05	-	1.34	1.24
Волгоградская обл. 35001	0.00	700	12.00	17.06.2010	-	105.30	105.05	105.54	0.00	0.00	1.42	10.52	11.40	8.02	-	1.74	1.61
Воронежская обл. 01	1.05	600	13.00	15.12.2007	-	105.10	104.55	105.20	0.10	0.00	-0.47	14.25	12.37	7.26	-	0.85	0.79
Воронежская обл. 02	0.00	500	13.00	18.06.2009	-	110.50	110.00	111.00	0.00	0.54	-0.45	13.18	11.76	7.46	-	2.14	1.99
Иркутская обл., 01	1.41	700	10.00	22.07.2007	-	100.90	100.86	101.00	-0.15	-0.20	-0.09	0.29	9.91	8.11	-	0.50	0.46
Иркутская обл. 31001	0.55	1500	9.50	17.12.2009	-	101.70	101.52	101.84	0.18	-0.28	0.00	6.33	9.34	8.14	-	1.54	1.43
Иркутская обл, 31002	0.00	900	8.00	23.10.2008	-	99.78	99.66	99.90	0.00	0.10	-0.15	15.61	8.02	8.20	-	0.96	0.88
Калужская обл., 01	0.00	300	9.00	24.12.2007	-		0.00	101.70		0.00	0.00	7.15					
Карелия, 34009	0.00	2000	8.40	02.06.2010	-	100.20	0.00	100.20	-99.00	0.11	-0.16	10.82	8.38	8.09	-	2.66	2.46
Кировская обл, 01	0.00	400	8.39	22.12.2008	-	100.73	100.60	100.85	0.00	0.10	0.05	4.81	8.33	8.08	-	1.35	1.25
Коми, 05	4.64	500	13.00	24.12.2007	-	105.43	105.30	105.50	0.06	-0.55	-0.14	10.33	12.33	7.03	-	0.88	0.82
Коми, 06	11.60	700	13.50	14.10.2010	-	116.00	115.85	116.05	-0.04	0.04	-0.39	36.99	11.64	7.13	-	3.04	2.84
Коми, 07	0.00	1000	10.00	22.11.2013	-	106.28	104.71	109.45	0.00	0.93	-2.87	16.44	9.41	7.88	-	4.87	4.52
Коми, 08	10.03	1000	9.00	03.12.2015	-	100.27	100.25	100.80	0.02	0.02	-0.27	34.27	8.98	7.47	-	5.98	5.57
Костромская обл., 04	0.57	800	12.00	11.03.2008	-	104.30	104.25	104.45	-0.10	0.14	-1.27	13.48	11.51	7.33	-	1.07	1.00
Красноярский кр, 34003	0.30	3000	7.00	01.10.2008	-	99.68	99.41	99.70	-0.02	0.05	0.28	21.10	7.02	6.99	-	1.14	1.06
Краснодарский край, 01	0.00	1000	10.00	15.05.2007	-	100.93	100.70	101.15	0.00	0.20	-0.28	18.90	9.91	6.82	-	0.31	0.29
Ленинградская обл., 02	0.99	800	14.01	08.12.2010	-	125.50	121.51	125.50	0.80	-0.80	-1.16	14.97	11.16	6.58	-	3.18	2.98
Ленинградская обл. 03	0.00	1300	12.50	05.12.2014	-	129.43	127.52	138.00	0.00	-0.85	-0.31	13.01	9.66	7.33	-	5.54	5.16
Московская обл., 03	0.00	1000	11.00	19.08.2007	-	102.65	102.60	102.70	0.00	-0.39	-0.42	46.71	10.72	6.30	-	0.55	0.51
Московская обл., 05	0.00	12000	10.00	30.03.2010	-	107.20	107.00	107.40	0.00	-0.41	0.42	22.81	9.33	6.69	-	2.09	1.96
Московская обл., 04	0.00	9600	11.00	21.04.2009	-	109.65	0.00	0.00	0.00	0.00	0.25	27.12	10.03	6.51	-	1.98	1.86
Московская обл., 25006	0.00	12000	9.00	19.04.2011	-	107.46	107.41	107.50	0.00	-0.07	0.27	22.19	8.38	7.06	-	3.57	3.34
Нижегородская обл. 02	4.61	2500	10.24	02.11.2008	-	102.90	102.70	102.90	-0.15	0.05	-0.19	22.72	9.95	7.26	-	1.02	0.95
Новосибирская обл. 02	2.81	2000	13.30	29.11.2007	-	104.70	104.40	104.70	-0.19	0.00	-0.24	19.31	12.70	7.76	-	0.81	0.75
Самарская обл., 02	0.00	2000	6.82	09.09.2010	-	98.80	0.00	0.00	0.00	0.10	0.30	7.29	6.90	7.39	-	3.22	3.00
Самарская обл., 03	0.00	4500	7.60	11.08.2011	-	101.07	101.03	101.10	-99.00	-0.08	0.64	13.95	7.52	7.53	-	3.84	3.57
Тверская обл., 03	0.00	800	7.95	30.11.2008	-	100.29	100.05	100.52	0.00	-0.40	0.27	11.33	7.93	8.01	-	1.73	1.60
Томская обл., 03	0.00	600	10.00	13.10.2007	-	102.17	101.70	0.00	0.00	0.26	-0.75	27.67	9.79	6.96	-	0.70	0.65
Томская обл, 34026	0.00	900	8.00	09.11.2009	-	99.43	99.25	99.60	0.00	-0.20	0.10	16.22	8.05	7.57	-	2.11	1.96
Тульская обл., 31001	0.00	1500	8.50	28.06.2009	-	102.75	102.55	102.95	-99.00	0.16	0.39	5.59	8.27	7.46	-	2.22	2.06
Удмуртская респ, 01	0.00	1000	8.20	27.12.2008	-	100.30	100.20	100.40	0.00	0.14	-0.24	5.84	8.18	8.18	-	1.82	1.68
Хабаровский край, 06	53.37	1000	8.00	24.11.2009	-	100.70	100.50	100.99	-0.29	0.19	0.10	12.93	7.94	7.36	-	1.79	1.67
ХМАО, 02	0.00	5000	12.00	27.05.2008	-	102.16	100.65	107.77	0.00	0.00	-0.08	18.74	11.75	10.48	-	1.26	1.14
Чувашия, 03	0.00	500	9.50	13.04.2007	-	100.62	0.00	0.00	0.00	0.00	0.00	2.86	9.44	6.65	-	0.22	0.21
Чувашия, 04	0.00	750	12.33	27.03.2009	-	110.01	108.50	0.00	0.00	0.00	0.01	39.86	11.21	7.40	-	1.92	1.79
Чувашия, 05	0.00	1000	7.85	05.06.2011	-	101.93	101.85	102.00	-99.00	-0.31	0.22	10.11	7.70	7.46	-	3.76	3.50
Якутия, 03	0.17	800	12.00	17.06.2008	-	106.30	105.51	106.60	0.00	0.00	-1.10	11.18	11.29	7.43	-	1.30	1.21
Якутия, 05	0.00	2000	8.00	21.04.2007	-	100.25	100.15	100.35	0.00	0.00	1.57	0.66	7.98	6.95	-	0.24	0.23
Якутия, 06	0.00	2000	10.00	13.05.2010	-	107.27	107.15	107.38	0.00	0.24	0.33	18.36	9.32	7.20	-	2.37	2.21
Якутия, 35001	1.02	2500	7.95	11.04.2013	-	102.05	101.90	102.30	-0.15	-0.15	0.64	0.87	7.79	7.68	-	4.32	4.01
ЯНАО, 01	0.00	1800	10.00	03.08.2008	-	104.85	0.00	104.85	0.00	-0.14	-0.28	46.58	9.54	6.72	-	1.40	1.31
Ярославская обл., 02	0.00	1000	12.78	03.07.2007	-	102.52	0.00	103.00	0.00	-1.35	-0.35	7.00	12.47	7.15	-	0.44	0.41
Ярославская обл., 04	0.00	1000	10.50	26.05.2009	-	106.55	106.10	106.99	0.00	-0.65	-1.00	16.97	9.85	7.23	-	2.12	1.98
Ярославская обл., 05	0.00	500	7.75	30.12.2008	-	99.62	99.55	99.69	0.00	-0.10	-0.35	5.10	7.78	7.99	-	1.83	1.69
Москва 42	0.00	3000	10.00	13.08.2007	-	102.40	101.90	102.90	0.00	-3.14	0.00	19.18	9.77	5.70	-	0.54	0.51
Москва 31	0.00	5000	10.00	20.05.2007	-	101.34	101.26	101.41	0.00	-0.15	-0.39	17.26	9.87	5.92	-	0.32	0.30
Москва 40	0.00	4000	10.00	26.10.2007	-	102.50	0.00	0.00	0.00	0.00	-0.58	8.22	9.76	6.28	-	0.65	0.61
Москва 43	0.00	5000	10.00	17.05.2008	-	105.20	104.40	106.00		0.00	-0.93	18.08	9.51	6.00	-	1.23	1.16
Москва 29	0.00	5000	10.00	05.06.2008	-	104.93	104.76	105.09	0.00	0.38	-0.33	13.15	9.53	6.28	-	1.30	1.22
Москва 36	0.00	4000	10.00	16.12.2008	-	106.75	106.00	107.50	0.00	1.46	0.46	10.14	9.37	6.27	-	1.77	1.66
Москва 47	0.00	5000	10.00	28.04.2009	-	107.35	0.00	0.00	0.00	0.00	-0.69	23.56	9.32	6.01	-	2.02	1.91
Москва 4																	

ЭМИТЕНТЫ	ОБЪЕМЫ		ПОГАШЕНИЕ/ ВЫКУП			ЦЕНА		ИЗМЕНЕНИЕ,%			ДОХОДНОСТЬ,%			ДЮРАЦИЯ			
	Оборот, млн. руб.	Объем, млрд. руб.	Купон,%	Погашение	Оферта	Индикат. цена	Покупка	Продажа	день	неделя	месяц	НКД	Текущая	К погаш.	К оферте	Дюр. лет.	Мод. дюр
Нефть и газ																	
ГАЗПРОМ А4	29.67	5000	8.22	10.02.2010	-	103.91	103.91	103.96	-0.09	-0.43	0.19	35.81	7.91	6.89	-	2.68	2.51
ГАЗПРОМ А5	0.00	5000	7.58	09.10.2007	-	101.18	101.00	101.35	0.00	0.07	-0.25	21.60	7.49	5.94	-	0.69	0.66
ГАЗПРОМ А6	1.13	5000	6.95	06.08.2009	-	100.50	100.41	100.50	-0.10	-0.20	0.11	31.42	6.92	6.84	-	2.30	2.15
Лукойл 02	0.00	6000	7.25	17.11.2009	-	100.94	100.87	101.00	0.00	-0.68	0.50	12.32	7.18	6.99	-	2.57	2.41
НГК ИТЕРА	23.62	2000	9.75	07.12.2007	-	101.00	100.80	101.10	0.00	-0.15	0.00	12.29	9.65	8.70	-	0.85	0.78
Мособлгаз, 01	0.00	1000	10.75	21.12.2008	-	103.05	102.95	103.15	0.00	0.05	0.83	6.39	10.43	8.68	-	1.40	1.29
РуссНефть, 01	29.69	7000	9.25	10.12.2010	12.12.2008	98.76	98.65	98.84	0.16	-0.50	-0.31	9.63	9.37	-	10.22	1.76	1.60
УдмуртНП, 01	0.00	1500	9.50	01.09.2008	-	100.35	100.20	100.50	0.00	0.00	0.20	13.53	9.47	9.59	-	1.49	1.36
Электроэнергетика																	
Башкирэнерго, 02	2.90	500	9.50	22.02.2007	-	100.15	100.15	100.19	-0.07	0.22	-0.48	39.30	9.49	7.43	-	0.08	0.08
Башкирэнерго, 03	0.97	1500	8.30	09.03.2011	19.03.2009	99.96	99.80	0.00	0.00	0.06	0.13	5.23	8.30	-	8.58	1.99	1.83
ГидроОГК, 01	0.00	5000	8.10	29.06.2011	-	103.10	103.01	103.10	0.03	-0.23	0.39	3.99	7.86	7.40	-	3.81	3.55
Ленэнерго, 01	7.13	3000	10.25	19.04.2007	-	100.26	100.26	100.43	-0.25	-0.02	0.10	26.68	10.22	8.90	-	0.24	0.22
Магnezит, 01	0.00	1500	9.85	18.12.2008	21.06.2007	100.55	100.40	100.70	0.00	0.02	-0.12	8.64	9.80	-	8.39	0.41	0.38
Мосэнерго, 02	17.60	5000	7.65	18.02.2016	23.02.2012	100.55	100.55	100.61	-0.16	-0.05	0.34	30.18	7.61	-	7.66	4.19	3.89
РКС, 01	0.00	1500	9.70	15.04.2009	17.10.2007	100.74	100.65	100.83	0.00	-0.05	-0.04	25.51	9.63	-	8.79	0.71	0.65
Свердловэнерго, 01	0.00	500	11.50	01.03.2007	-	100.10	100.40	0.00	0.00	-0.40	-0.22	45.37	11.49	10.07	10.07	0.10	0.09
Татэнерго, 01	0.00	1500	9.65	13.03.2008	-	101.70	101.30	102.10	0.00	-0.10	-0.05	34.37	9.49	8.20	-	1.07	0.99
ФСК ЕЭС 03	9.79	7000	7.10	12.12.2008	-	100.15	100.11	100.35	-0.10	-0.05	0.45	7.39	7.09	7.13	-	1.79	1.67
ФСК ЕЭС, 01	0.00	5000	8.80	18.12.2007	-	102.18	101.95	102.40	0.00	0.09	-0.50	8.20	8.61	6.37	-	0.88	0.83
ФСК ЕЭС, 02	0.66	7000	8.25	22.06.2010	-	103.45	103.45	103.55	-0.05	-0.14	0.44	6.10	7.97	7.22	-	3.04	2.83
Связь																	
Волгателеком 03	0.00	2300	8.50	30.11.2010	-	102.50	102.46	102.54	0.00	0.06	0.15	11.18	8.29	7.64	-	2.56	2.38
Волгателеком 02	0.00	3000	8.20	30.11.2010	04.12.2008	101.28	101.21	101.35	0.00	0.30	0.20	10.78	8.10	-	7.57	1.75	1.63
Дальсвязь, 02	10.27	2000	8.85	30.05.2012	02.06.2010	102.70	102.60	102.75	-0.05	0.24	0.15	11.40	8.62	-	8.05	2.90	2.68
Дальсвязь, 03	5.06	1500	8.60	03.06.2009	-	101.21	101.21	101.60	-0.09	-0.29	-0.11	11.07	8.50	7.97	-	1.61	1.49
МГТС, 04	42.59	1000	7.10	22.04.2009	25.04.2007	100.00	100.00	100.40	0.00	0.00	0.00	17.31	7.10	-	6.98	0.25	0.24
МГТС, 05	0.00	1500	8.30	25.05.2010	29.05.2007	100.55	0.00	100.98	0.00	0.00	-0.17	12.51	8.26	-	6.61	0.35	0.33
Мегафон	0.00	1500	9.28	11.04.2007	-	100.80	0.00	100.80	0.00	0.00	-0.15	26.19	9.21	5.40	-	0.22	0.21
Мегафон, 03	0.00	3000	9.25	15.04.2008	-	102.50	102.60	0.00	0.00	0.00	0.05	24.58	9.02	7.20	-	1.17	1.09
РТК-ЛИЗИНГ, 04	0.00	2250	8.80	08.04.2008	-	100.12	0.00	100.50	0.00	0.00	-0.15	13.79	8.79	8.80	-	0.77	0.71
Сибирьтелеком, 04	0.00	2000	12.50	05.07.2007	-	102.33	102.25	102.40	0.00	-0.23	-0.48	6.16	12.22	7.12	-	0.45	0.42
Сибирьтелеком, 05	2.04	3000	9.20	25.04.2008	-	101.90	101.85	101.90	0.00	0.06	0.02	21.93	9.03	7.71	-	1.19	1.11
Сибирьтелеком, 06	0.00	2000	7.85	16.09.2010	23.09.2008	100.57	0.00	102.00	0.00	0.45	-0.30	26.45	7.81	-	7.55	1.56	1.45
Сибирьтелеком, 07	0.00	2000	8.65	20.05.2009	-	101.78	101.65	101.90	0.00	-0.34	0.20	14.46	8.50	7.94	-	2.13	1.97
СЗ Телеком, 02	0.00	1500	7.50	03.10.2007	-	100.30	100.05	0.00	0.00	0.00	0.28	2.73	7.48	7.03	-	0.47	0.44
СЗ Телеком, 03	0.00	3000	9.25	24.02.2011	28.02.2008	102.25	0.00	0.00	0.00	0.05	-0.21	13.43	9.05	-	7.30	1.05	0.98
СМАРТС, 02	0.00	500	14.00	26.06.2007	-	99.56	99.02	100.10	0.00	0.23	0.29	10.36	14.06	14.95	-	0.43	0.37
СМАРТС, 03	0.10	1000	14.10	29.09.2009	02.10.2007	99.25	99.25	99.50	-0.10	0.35	-0.96	42.88	14.21	-	15.76	0.66	0.57
Таттелеком, 03	0.00	600	11.75	06.05.2007	-	101.17	101.06	101.28	0.00	0.22	-0.48	24.79	11.61	7.77	-	0.28	0.26
УРСИ 04	0.00	3000	9.99	01.11.2007	-	102.00	101.90	102.10	0.00	0.00	-0.24	22.17	9.79	7.39	-	0.75	0.70
УРСИ 05	51.88	2000	9.19	17.04.2008	-	101.80	101.70	101.80	0.10	-0.08	-0.10	23.92	9.03	7.76	-	1.17	1.09
УРСИ 06	5.03	2000	8.20	17.11.2011	20.11.2008	100.90	100.80	100.95	0.05	0.15	0.15	13.48	8.13	-	7.80	1.72	1.59
УРСИ, 07	0.00	3000	8.40	13.03.2012	17.03.2009	101.20	101.10	101.30	0.00	0.15	-0.15	28.77	8.30	-	7.93	1.96	1.82
Центртелеком 04	22.80	5623	13.80	21.08.2009	-	114.00	114.00	114.13	-0.13	0.04	0.66	58.98	12.11	7.86	-	2.17	2.01
Центр. Телеграф, 03	0.00	700	9.75	01.04.2009	-	100.25	100.25	0.00	0.00	0.00	0.25	5.08	9.73	9.97	-	1.99	1.81
ЮТК, 02	3.04	1500	10.50	07.02.2007	-		100.11	100.22	0.03	-0.07	-0.20	47.75	10.48	6.75	-	0.04	0.04
ЮТК, 03	60.29	3500	10.90	10.10.2009	-	100.15	102.10	102.22	0.19	0.01	0.07	31.65	10.67	-	7.78	0.69	0.64
ЮТК 04	12.10	5000	10.00	09.12.2009	-	103.30	103.30	103.86	-0.05	0.16	0.41	9.86	9.68	8.28	-	1.68	1.55
Металлургия																	
Амурметалл, 01	0.00	1500	9.80	26.02.2009	-	101.56	101.51	101.60	0.00	0.15	-0.10	38.66	9.65	9.16	-	1.88	1.72
ИНПРОМ, 02	0.10	1000	10.70	15.07.2010	19.07.2007	101.15	101.00	101.15	0.00	-0.05	-0.15	1.17	10.58	-	8.24	0.49	0.45
ИНПРОМ, 03	29.46	1300	10.70	18.05.2011	23.05.2007	100.70	100.65	100.78	0.10	-0.10	-0.12	17.88	10.63	-	8.38	0.33	0.31
МаирИнвест, 01	0.00	500	12.30	03.04.2007	-	100.33	100.26	100.40	0.00	0.10	-0.24	6.74	12.26	10.50	-	0.19	0.18
МаирИнвест, 02	0.00	1000	10.80	16.12.2008	-	100.25	100.10	100.40	0.00	-0.10	0.29	16.27	10.77	10.72	-	0.82	0.74
Макси-Групп, 01	2.94	3000	11.25	12.03.2009	13.09.2007	97.75	97.26	97.75	-0.05	0.62	0.82	40.07	11.51	-	15.55	0.61	0.53
МЗ им. Серова, 02	0.00	2000	8.75	27.02.2009	-	98.98	98.75	99.20	0.00	0.00	-0.02	34.28	8.84	9.51	-	1.90	1.74
НМЗ им. Кузьмина, 01	0.00	1200	11.00	14.02.2010	16.08.2007	99.92	0.00	99.95	0.00	0.30	0.10	47.92	11.01	-	11.44	0.54	0.48
НСММЗ, 01	0.00	1000	1.00	19.05.2008	-	86.02	0.00	100.00	0.00	0.00	0.00	1.73	1.16	13.23	-	1.32	1.16
ОМК, 01	0.00	3000	9.20	12.06.2008	-	101.78	101.55	102.00	0.00	-0.05	-0.29	11.59	9.04	7.96	-	1.32	1.23
Русал Фин 02	0.00	5000	8.00	20.05.2007	-	100.40	0.00	0.00	0.00	0.00	0.41	13.81	7.97	6.64	-	0.32	0.30
РусАлФин, 03	0.00	6000	7.20	21.09.2008	-	100.12	100.00	100.24	0.00	-0.09	-0.10	24.26	7.19	7.24	-	1.56	1.46
Свободный сокол, 02	0.00	600	11.75	22.11.2007	-	100.12	0.00	100.25	0.00	-1.86	2.00	19.32	11.74	11			

ЭМИТЕНТЫ	ОБЪЕМЫ		ПОГАШЕНИЕ/ ВЫКУП				ЦЕНА		ИЗМЕНЕНИЕ,%			ДОХОДНОСТЬ,%			ДЮРАЦИЯ		
	Оборот, млн. руб.	Объем, млрд. руб.	Купон,%	Погашение	Оферта	Индикат. цена	Покупка	Продажа	день	неделя	месяц	НКД	Текущая	К погаш.	К оферте	Дюр. лет.	Мод. дюр
Машиностроение																	
Автоваз, 02	0.00	3000	9.20	13.08.2008	14.02.2007	100.13	100.10	100.15	0.00	-0.04	0.03	40.08	9.19	-	6.93	0.06	0.06
Автоваз, 03	0.00	5000	7.80	22.06.2010	26.06.2007	100.13	100.01	100.24	0.00	-0.24	0.15	5.77	7.79	-	7.45	0.42	0.40
Вагонмаш, 01	0.52	300	13.50	19.06.2008	-	103.50	101.30	104.35	-0.48	-0.29	-1.55	11.84	13.04	11.03	-	1.32	1.19
ВКМ-Финанс, 01	0.60	1000	9.75	04.06.2008	-	99.90	0.00	100.10	-0.10	0.00	-0.10	12.55	9.76	10.05	-	1.30	1.18
Волгабурмаш 01	0.50	600	11.00	08.10.2008	-	99.50	99.50	99.59	0.00	0.00	-0.10	31.04	11.06	5.07	-	1.58	1.51
Газ-Финанс, 01	6.52	2000	8.49	08.02.2011	12.02.2008	100.35	100.30	100.40	0.15	0.13	0.12	37.22	8.46	-	8.29	1.00	0.92
ГТ-ТЭЦ Энерго 03	0.01	1500	10.45	18.04.2008	-	100.01	98.00	100.01	0.16	-0.37	0.10	26.91	10.45	10.68	-	1.17	1.05
ЕПК 01	0.00	1000	9.35	02.10.2008	04.10.2007	99.41	99.06	99.75	0.00	0.00	0.07	27.92	9.41	-	10.47	0.68	0.61
ИжАвто, 01	16.02	1200	10.70	14.03.2007	-	100.05	100.01	100.07	0.05	0.10	0.09	38.40	10.69	9.95	-	0.14	0.13
Ижмаш, 02	0.91	1000	13.55	17.06.2008	-	100.05	100.05	100.89	0.05	-0.88	0.12	12.62	13.54	13.94	-	1.31	1.15
Интегра Финанс, 01	0.00	2000	10.50	20.03.2009	-	99.40	0.00	0.00	0.00	-0.10	-0.25	35.10	10.56	11.10	-	1.92	1.73
ИРКУТ 03	0.00	3250	8.74	16.09.2010	-	103.85	103.66	104.03	0.00	-0.36	0.41	29.45	8.42	7.65	-	3.13	2.91
КАМАЗ-Финанс, 02	0.00	3000	8.45	17.09.2010	19.09.2008	99.90	99.75	100.05	0.00	-0.08	0.13	28.24	8.46	-	8.68	1.54	1.42
Криогенмаш, 02	0.00	500	9.75	08.07.2008	10.07.2007	99.75	99.25	100.25	0.00	0.00	-0.26	3.47	9.77	-	10.28	0.46	0.42
МиГ-Финанс, 01	0.08	1000	10.50	03.06.2009	06.06.2007	100.70	100.70	101.10	0.20	-0.39	-0.44	13.52	10.43	-	8.43	0.37	0.34
Мотовилих. заводы, 01	0.00	1500	10.00	22.01.2009	26.07.2007	100.50	0.00	0.00	0.00	0.22	0.45	49.04	9.95	-	9.17	0.48	0.44
Моторостроитель, 01	0.00	800	12.00	19.03.2009	20.09.2007	100.28	99.95	100.60	0.00	-0.53	-0.15	40.44	11.97	-	11.83	0.63	0.57
ПМЗ, 01	0.00	750	9.90	21.07.2009	24.07.2007	100.50	0.00	0.00	0.00	0.00	0.20	24.41	9.85	-	9.17	0.48	0.44
Промтрактор, 01	0.00	1500	9.75	03.07.2008	12.07.2007	99.83	99.75	99.90	0.00	0.66	0.11	4.54	9.77	-	10.08	0.47	0.43
Росвертол, 01	0.00	800	9.30	26.05.2009	27.11.2007	100.35	100.20	100.50	0.00	0.10	0.05	14.01	9.27	-	9.03	0.82	0.76
Салют-Энергия, 01	30.03	3000	9.80	25.12.2007	-	100.15	100.02	100.20	0.10	0.15	0.14	7.25	9.79	9.84	-	0.90	0.82
НПО САТУРН, 01	0.00	1500	9.00	23.03.2008	24.03.2007	100.19	100.03	100.35	0.00	0.15	0.10	30.08	8.98	-	7.62	0.17	0.16
Северсталь-авто, 01	0.00	1500	11.25	21.01.2010	25.01.2007	100.10	0.00	0.00	0.00	-0.03	0.00	55.17	11.24	-	-0.87	0.01	0.01
СОК-Автокомп., 01	0.00	1100	12.32	24.04.2008	-	99.96	99.91	100.00	0.00	0.00	0.50	29.70	12.33	12.43	-	1.17	1.04
Стройтрансгаз, 01	0.11	3000	9.60	25.06.2008	-	101.40	101.35	101.50	0.15	0.25	0.20	6.84	9.47	8.71	-	1.36	1.25
ТВЗ, 03	0.00	1000	9.25	18.06.2010	20.06.2008	100.55	100.40	100.70	0.00	-0.15	-0.30	7.86	9.20	-	9.01	1.35	1.23
Трансмашхолдинг, 01	0.00	1500	1.00	01.12.2007	-	94.82	0.00	94.95	0.00	0.00	-5.80	1.42	1.05	7.48	-	0.85	0.80
Уралвагонзавод, 01	32.08	2000	9.40	30.09.2008	-	100.60	100.28	100.60	0.10	0.20	0.25	28.59	9.34	9.20	-	1.56	1.43
Уралвагонзавод 02	30.61	3000	9.35	05.10.2010	03.10.2007	100.39	100.35	100.39	-0.08	0.12	-0.05	28.18	9.31	-	8.92	0.67	0.62
Добычающая промышленность																	
Белон-Финанс, 01	2.70	1500	9.10	03.06.2009	-	100.00	100.00	100.20	0.00	-0.50	0.10	11.72	9.10	9.30	-	2.16	1.97
СУЭК, 02	0.00	1000	8.50	15.02.2007	-	100.03	99.90	100.15	0.00	-0.21	0.10	15.60	8.50	7.99	-	0.07	0.06
Хайленд Голд Финанс, 01	8.24	750	12.75	02.04.2008	-	99.70	99.55	99.70	0.01	0.14	-0.10	6.64	12.79	13.67	-	1.12	0.99
Потребительский сектор																	
Аладушкин 01	0.00	500	12.00	08.03.2007	-	100.05	100.06	0.00	0.00	-0.05	0.07	45.04	11.99	11.09	-	0.12	0.11
АрнестФинанс, 01	0.00	600	10.30	29.04.2009	25.04.2007	100.00	100.00	100.20	0.00	0.00	0.00	25.12	10.29	-	9.66	0.26	0.23
Балтика, 01	0.00	1000	8.75	20.11.2007	-	0.00	0.00	0.00	0.00	0.00	-0.70	8.15	8.75	8.92	-	0.88	0.81
Балтимор-Нева, 02	4.60	800	11.25	15.05.2008	17.05.2007	99.95	99.75	100.10	0.06	0.04	-0.18	20.65	11.26	-	11.18	0.32	0.28
Вимм-Билль-Данн, 02	0.00	3000	9.00	15.12.2010	-	103.18	103.05	103.30	0.00	0.10	-0.29	8.14	8.72	8.19	-	3.36	3.10
Группа ОСТ, 02	1.02	1000	12.90	08.05.2008	10.05.2007	98.00	97.25	98.00	0.00	0.00	3.40	26.15	13.16	-	-	0.30	0.25
Джей-Эф-Си, 02	0.00	1200	5.00	04.12.2007	05.06.2007	99.87	0.00	100.00	0.00	0.00	-0.10	6.58	5.01	-	5.34	0.37	0.35
Нидан-Инвест, 01	0.00	1000	10.80	16.05.2007	-	100.62	0.00	101.00	0.00	0.10	-0.55	20.12	10.73	8.60	-	0.31	0.29
Инармарк, 01	0.00	1000	10.50	19.12.2008	-	100.05	0.00	0.00	0.00	0.05	0.10	8.92	10.49	5.18	-	1.78	1.70
Красный Восток, 01	0.00	1500	11.50	25.02.2007	-	100.33	100.20	100.46	0.00	-0.07	0.05	46.95	11.46	7.58	-	0.09	0.09
Нутринвестхолдинг, 01	11.50	1200	11.00	09.06.2009	12.06.2007	100.20	100.15	0.00	0.10	0.10	0.10	12.36	10.98	-	10.86	0.38	0.34
Нэфис Косметикс, 01	0.00	400	10.50	22.04.2007	-	100.02	0.00	100.22	0.00	0.00	-0.18	26.75	10.50	10.17	-	0.25	0.22
Отеч. лекарства, 02	0.00	1300	10.25	17.02.2009	21.08.2007	99.58	99.25	99.90	0.00	0.00	0.20	42.97	10.29	-	11.30	0.55	0.50
Очаково, 02	0.00	1500	8.50	19.09.2008	-	98.83	98.75	98.90	0.00	0.36	0.15	28.41	8.60	9.76	-	1.14	1.04
ПИТ-Инвестментс 02	0.00	1500	1.00	23.03.2009	-	100.00	0.00	0.00	0.00	-	0.00	3.26	1.00	-	-	2.14	2.12
Русский Текстиль 02	8.28	1000	12.75	05.03.2009	-	99.00	98.90	99.10	-0.22	0.94	0.97	47.86	12.88	14.02	-	1.21	1.06
Русский Текстиль 03	1.74	1200	12.00	20.10.2009	18.10.2007	99.60	99.60	99.80	0.05	0.25	0.61	29.59	12.05	-	12.92	0.71	0.63
Санвэй, 01	0.00	1000	11.66	03.12.2008	06.06.2007	100.60	100.41	100.79	0.00	-0.17	-0.59	15.01	11.59	-	9.83	0.37	0.34
Синергия, 01	0.35	1000	10.70	22.04.2009	24.10.2007	92.50	90.01	92.50	0.00	-5.30	0.20	26.09	11.57	-	23.13	0.73	0.59
Талосто-Финанс, 01	0.00	1000	10.00	06.03.2009	07.09.2007	99.85	99.70	100.00	0.00	-0.10	0.19	37.26	10.02	-	10.48	0.60	0.54
Яковлевский Текстиль, 01	19.97	1000	12.00	31.10.2008	-	99.85	99.85	100.00	0.10	-0.24	-0.05	28.60	12.02	5.42	-	1.63	1.55
Агропромышленный комплекс																	
АПК Аркада 01	1.50	600	13.20	28.06.2008	29.06.2007	99.75	99.71	100.00	-0.20	-0.03	-0.11	9.04	13.23	-	13.69	0.43	0.38
АПК Аркада, 02	1.03	1000	13.31	20.02.2009	22.08.2007	100.11	99.21	99.79	-0.10	0.40	0.44	55.79	13.34	-	14.11	0.55	0.48
АПК ОГО, 01	1.05	1100	15.50	22.04.2007	-	99.35	100.11	100.59	-0.55	0.00	0.04	27.65	15.48	14.47	-	0.25	0.22
АПК ОГО, 02	7.96	1200	12.95	25.02.2009	-	100.15	99.31	99.50	-0.20	0.00	0.11	52.51	13.03	13.78	-	1.63	1.43
Белгранкорм	0.00	700	10.90	02.12.2008	-	99.44	0.00	100.15	0.00	0.21	0.03	14.33	10.88	5.20	-	1.72	1.63
Евросервис	0.00	1500	13.25	18.12.2007	-	100.15	99.03	99.85	0.00	2.99	0.07	12.34	13.32	14.65	-	0.86	0.75
КБК Черемушки, 01</																	

ЭМИТЕНТЫ	ОБЪЕМЫ		ПОГАШЕНИЕ/ ВЫКУП				ЦЕНА		ИЗМЕНЕНИЕ,%			ДОХОДНОСТЬ,%			ДЮРАЦИЯ		
	Оборот, млн. руб.	Объем, млрд. руб.	Купон,%	Погашение	Оферта	Индикат. цена	Покупка	Продажа	день	неделя	месяц	НКД	Текущая	К погаш.	К оферте	Дюр. лет.	Мод. дюр
Розничный сектор																	
Арбат энд Ко, 01	0.00	1500	10.50	20.06.2008	22.06.2007	100.10	100.00	100.20	0.00	0.10	0.01	8.92	10.49	-	10.16	0.41	0.38
Виктория-Финанс, 01	0.00	1500	9.90	29.01.2009	01.02.2007	99.99	99.93	100.04	0.00	-0.07	0.16	46.65	9.90	-	9.98	0.03	0.02
Детский мир, 01	0.00	1150	8.50	26.05.2015	-	99.50	98.75	99.75	0.76	-1.00	-0.20	10.95	8.54	8.77	-	6.07	5.58
Дикая Орхидея, 01	0.00	1000	11.30	09.04.2009	12.04.2007	100.23	100.16	100.30	0.00	-0.05	0.00	3.41	11.27	-	10.19	0.22	0.20
Дикси-Финанс, 01	0.00	3000	9.25	17.03.2011	-	93.98	93.01	94.95	0.00	-0.15	-0.32	31.17	9.84	11.40	-	3.41	3.06
ДОМО-Финанс, 01	50.77	1000	12.50	14.02.2008	15.02.2007	100.25	100.15	100.25	0.05	0.20	-0.05	54.11	12.47	-	8.23	0.07	0.06
Евросеть, 02	3.69	3000	10.25	02.06.2009	04.12.2007	99.55	99.45	99.57	-0.05	0.15	0.80	13.48	10.30	-	11.07	0.84	0.76
Инком-Лада, 02	0.00	1400	11.75	12.02.2010	16.02.2007	100.02	99.99	100.04	0.00	0.05	0.08	21.25	11.75	-	11.29	0.07	0.06
Копейка ТД, 01	6.02	1200	9.75	17.06.2008	-	100.35	100.25	100.35	-0.05	0.30	-0.20	0.80	9.72	9.63	-	1.83	1.67
Копейка ТД, 02	1.99	4000	8.70	15.02.2012	18.02.2009	99.36	99.21	99.36	0.16	0.00	-0.12	14.54	8.76	-	9.35	1.89	1.73
Магнит 01	0.00	2000	9.34	19.11.2008	-	102.27	102.15	102.38	0.00	2.25	0.00	15.61	9.13	8.13	-	1.70	1.57
Марта Финанс, 02	0.00	1000	11.75	06.12.2009	07.06.2007	98.83	98.57	99.08	0.00	-0.10	0.01	14.81	11.89	-	14.86	0.37	0.33
Марта-Финанс, 01	0.00	700	14.84	22.05.2008	-	100.58	100.16	101.00	0.00	0.00	-0.15	24.39	14.75	14.81	-	1.23	1.07
Матрица Финанс	0.10	1200	12.32	10.12.2008	13.06.2007	99.31	99.31	99.49	-0.10	0.05	0.71	13.50	12.41	-	14.00	0.39	0.34
МИР Финанс	0.40	1000	10.50	27.12.2007	-	100.09	99.99	100.20	-0.11	0.18	0.15	7.77	10.49	10.64	-	0.90	0.82
Монетка, 01	4.95	1000	10.70	14.05.2009	15.11.2007	99.00	0.00	99.00	0.00	-0.10	-0.40	19.64	10.81	-	12.34	0.79	0.70
Натур продукт, 02	0.00	1000	10.75	16.06.2009	18.12.2007	99.83	99.70	99.95	0.00	-0.20	0.30	10.01	10.77	-	11.23	0.88	0.79
Перекресток, 01	0.00	1500	8.15	08.07.2008	10.07.2007	100.13	100.00	100.25	0.00	0.00	-0.30	2.90	8.14	-	7.85	0.46	0.43
Пятерочка Финанс, 01	5.71	1500	11.45	12.05.2010	-	109.25	109.15	109.35	0.00	-0.09	-0.06	21.33	10.48	8.36	-	2.81	2.60
Пятерочка Финанс, 02	0.00	3000	9.30	14.12.2010	-	103.45	103.35	103.55	0.00	-0.02	-0.19	8.66	8.99	8.41	-	3.34	3.08
Техносила, 01	7.78	2000	10.00	26.05.2011	28.05.2008	97.25	97.25	97.95	0.05	-0.51	-0.96	14.79	10.28	-	12.63	1.28	1.13
ТОП-КНИГА, 01	0.00	700	11.35	05.02.2009	08.02.2007	100.05	99.99	100.10	0.00	-0.05	-0.15	51.31	11.34	-	9.87	0.05	0.04
Лесная промышленность и ЦБК																	
АЦБК-Инвест, 02	0.00	500	0.00	20.05.2008	-	101.01	0.00	0.00	0.00	0.00	0.00	0.00	0.00	-	-	1.33	1.34
АЦБК, 03	19.11	1500	9.95	14.04.2011	18.10.2007	100.60	100.50	100.65	0.07	0.28	-0.10	1.09	9.89	-	9.41	0.72	0.66
Волга, 01	0.00	1500	12.00	13.03.2007	-	100.19	100.02	100.36	0.00	-0.29	0.38	43.07	11.98	10.18	-	0.14	0.13
ГОТЭК, 02	0.59	1500	11.50	18.06.2009	21.06.2007	100.04	99.95	100.04	0.05	-0.06	0.35	10.08	11.50	-	11.28	0.41	0.37
ДЗ-Финанс, 01	0.00	400	11.60	23.05.2008	25.05.2007	97.44	96.00	98.99	0.00	0.00	-0.85	18.75	11.90	-	19.33	0.34	0.28
НЛК 01	0.00	500	12.45	31.01.2008	-	99.76	99.51	100.00	0.00	0.00	0.25	58.67	12.48	13.02	-	1.35	1.20
ПЭФ Союз, 01	0.00	300	10.00	09.10.2007	-	100.00	0.00	0.00	0.00	0.00	0.00	29.86	10.00	10.20	-	0.69	0.62
Строительство, ипотека и недвижимость																	
Адамант, 01	0.73	500	13.10	05.06.2008	-	100.10	99.85	100.15	0.30	-0.34	-0.40	16.51	13.09	12.66	-	1.28	1.14
Адамант, 02	11.40	2000	11.25	20.05.2010	24.05.2007	99.85	99.80	99.85	0.10	-0.25	0.20	18.49	11.27	-	12.21	0.33	0.29
АИЖК 01	0.00	1070	11.00	01.12.2008	-	108.00	0.00	0.00	0.00	0.00	-0.01	10.19	6.46	-	1.72	1.61	
АИЖК, 02	0.00	1500	11.00	01.02.2010	-	110.85	0.00	0.00	0.00	0.00	0.50	52.44	9.92	7.09	-	2.56	2.39
АИЖК, 03	0.00	2250	9.40	15.10.2010	-	105.43	105.30	105.55	0.00	0.00	0.00	1.80	8.92	7.19	-	2.27	2.11
АИЖК, 04	0.00	900	8.70	01.02.2012	-	105.50	105.00	106.00	0.00	0.61	0.00	19.55	8.25	7.59	-	4.08	3.79
БЖФ, 01	0.00	500	9.25	19.12.2008	21.12.2007	99.02	0.00	100.00	0.00	-1.59	0.55	7.86	9.34	-	10.80	0.88	0.79
Главмосстрой, 01	0.00	2000	1.00	27.05.2007	-	91.69	0.00	91.69	0.76	0.00	-7.41	1.59	1.09	-	-	0.34	0.26
Главмосстрой, 02	0.09	4000	11.50	17.03.2011	22.03.2007	100.90	100.80	100.90	0.00	-0.05	-0.39	38.75	11.40	-	5.66	0.16	0.15
ИНТЕКО, 01	0.00	1200	10.95	15.02.2007	-	100.20	0.00	0.00	0.00	0.00	0.00	47.40	10.93	7.54	-	0.07	0.06
Искитимцемент 02	0.00	500	12.50	05.11.2008	07.11.2007	100.79	100.73	100.85	0.00	-0.10	0.02	25.68	12.40	-	11.93	0.75	0.67
Лаверна, 01	24.88	1000	11.25	08.04.2010	12.04.2007	100.33	100.25	100.33	-0.02	0.00	-0.28	31.44	11.21	-	9.42	0.22	0.20
МИА, 01	0.09	2200	10.00	20.09.2012	-	102.50	101.55	102.50	-0.49	0.00	0.40	0.33	9.76	9.37	-	2.70	2.47
МИА, 02	0.00	1000	9.50	09.08.2008	06.02.2007	100.15	100.12	100.17	0.00	-0.05	0.19	19.78	9.49	-	5.85	0.04	0.04
МИА, 03	0.00	1500	9.40	23.02.2012	30.08.2007	100.83	100.65	101.00	0.00	-0.05	0.45	13.65	9.32	-	8.22	0.59	0.54
Миракс Групп	0.00	1000	12.50	19.08.2008	-	101.23	101.00	101.45	0.00	0.16	0.10	52.40	12.35	11.31	-	1.41	1.27
МОИА, 01	0.00	1500	9.00	21.12.2010	-	102.00	0.00	102.20	0.00	0.03	0.15	7.10	8.82	8.44	-	2.84	2.62
ПИК, 05	5.00	1120	10.20	20.05.2008	22.05.2007	100.00	99.98	100.00	0.05	0.15	0.13	17.33	10.20	-	10.57	0.32	0.29
Салаватстекло 01	0.00	750	11.60	25.03.2008	-	102.85	102.70	103.00	0.00	0.00	0.29	37.50	11.28	9.16	-	1.09	1.00
Салаватстекло 02	10.02	1200	9.28	28.10.2009	31.10.2007	100.15	100.15	100.20	-0.10	0.15	-0.10	20.85	9.27	-	9.24	0.75	0.69
Сиб. цемент., 03	0.00	800	9.70	12.06.2008	14.06.2007	99.70	99.50	99.90	0.00	0.04	-0.35	10.36	9.73	-	10.39	0.39	0.36
СУ-155	0.00	1500	10.50	30.03.2007	-	100.18	100.11	100.25	0.00	-0.89	-0.35	7.19	10.48	9.43	-	0.18	0.17
Терна-Финанс, 01	0.00	500	1.00	16.12.2008	18.12.2007	76.13	75.00	93.50	0.00	-6.00	0.10	0.93	1.31	-	36.72	0.90	0.66
ЦУН ЛенСпецСМУ, 01	0.00	1000	11.75	22.04.2010	24.04.2008	100.53	100.05	101.00	0.00	0.40	-0.40	28.33	11.69	-	11.26	1.13	1.02
ЮСКК, 01	0.39	600	14.00	01.07.2008	17.01.2008	100.04	100.04	100.19	0.00	0.03	0.01	7.67	13.99	-	6.45	0.95	0.89
Транспорт																	
АвиаК. Самара, 01	0.50	350	14.00	08.03.2007	-	100.30	100.00	100.40	0.00	0.18	-0.71	52.55	13.96	10.96	-	0.12	0.11
Ист Лайн Хэндлинг, 02	1.69	3000	10.50	22.05.2008	22.11.2007	100.40	100.33	100.41	0.05	0.10	0.24	17.26	10.46	-	10.20	0.81	0.73
ММК-Транс, 01	1.00	650	0.00	10.07.2008	-	99.80	99.50	99.80	-0.20	0.00	-0.01	0.00	0.00	-	-	1.47	1.46
РЖД, 05	0.05	10000	6.67	22.01.2009	-	99.95	99.95	100.05	-0.01	-0.12	0.30	32.71	6.67	6.81	-	1.85	1.73
РЖД, 03	0.01	4000	8.33	02.12.2009	-	103.81	103.81	104.00	-0.04	-0.24	0.06	10.73	8.02	6.95	-	2.59	2.42
РЖД, 02	0.00																

ЭМИТЕНТЫ	ОБЪЕМЫ		ПОГАШЕНИЕ/ ВЫКУП			ИНДИКАТ. ЦЕНА	ЦЕНА		ИЗМЕНЕНИЕ,%			ДОХОДНОСТЬ,%			ДЮРАЦИЯ		
	Оборот, млн. руб.	Объем, млрд. руб.	Купон,%	Погашение	Оферта		Покупка	Продажа	день	неделя	месяц	НКД	Текущая	К погаш.	К оферте	Дюр. лет.	Мод. Дюр
Химия и нефтехимия																	
Группа Нитол, 01	0.00	1000	1.00	16.12.2008	18.12.2007	90.00	0.00	90.00	0.00	0.00	0.00	0.93	1.11	-	13.51	0.90	0.79
Дорогобуж, 01	0.00	900	8.60	11.06.2008	-	100.00	0.00	0.00	0.00	0.00	0.10	9.42	8.60	8.77	-	1.33	1.22
Куйбышевгаз-инвест, 02	0.57	2000	8.80	04.03.2011	-	100.35	100.26	100.36	0.10	-0.08	-0.35	32.79	8.77	8.88	-	3.43	3.15
Марийский НПЗ, 01	0.00	800	12.40	16.12.2008	19.06.2007	100.25	100.10	100.40	0.00	-0.10	0.29	11.55	12.37	-	11.62	0.41	0.36
НКНХ, 04	0.00	1500	9.99	26.03.2012	02.04.2009	104.15	104.12	0.00	0.00	-0.24	-0.03	30.65	9.59	-	8.00	1.97	1.83
НКНХ, 03	0.00	2000	8.00	01.09.2007	-	100.20	0.00	100.20	0.00	0.12	0.03	5.70	7.98	7.62	-	0.35	0.33
САНОС 02	0.00	3000	10.00	10.11.2009	13.11.2007	105.00	105.00	105.19	0.00	-0.19	-0.28	18.90	9.52	8.12	-	2.48	2.29
УХК, 01	0.00	500	10.00	21.01.2011	26.01.2007	100.55	0.00	0.00	0.00	0.00	-0.14	23.84	9.95	-	-	0.01	0.02
Финансовый сектор																	
Абсолют банк, 02	0.00	1000	9.70	30.06.2008	02.06.2007	100.60	100.20	101.00	0.00	0.01	-0.19	13.55	9.64	-	8.21	0.35	0.33
АК БАРС, 02	0.00	1500	8.25	22.01.2009	26.07.2007	99.95	0.00	0.00	0.00	0.00	0.00	40.46	8.25	-	8.52	0.49	0.45
Банк Зенит, 01	0.00	1000	8.00	24.03.2007	-	100.13	100.00	100.25	0.00	0.05	-0.05	26.74	7.99	7.05	-	0.17	0.16
Банк ЗЕНИТ, 02	0.00	2000	8.39	16.02.2009	-	99.76	99.62	99.90	0.00	-0.15	0.02	36.55	8.41	8.69	-	1.88	1.73
Банк Кедр, 01	0.00	450	11.50	05.10.2007	-	100.00	0.00	0.00	0.00	0.10	0.10	5.36	11.50	12.00	-	0.68	0.61
Банк СПБ, 01	0.00	1000	9.60	22.06.2009	17.06.2007	99.73	99.65	99.80	0.00	-0.20	0.25	9.99	9.63	-	10.69	0.39	0.36
Банк Спурт, 01	0.00	500	9.25	15.11.2007	-	100.00	95.00	0.00	0.00	0.00	-0.05	16.98	9.25	9.57	-	0.78	0.71
Внешторгбанк 04	0.00	5000	6.50	19.03.2009	22.03.2007	100.00	0.00	0.00	0.00	0.00	-0.15	21.90	6.50	-	-	0.16	0.15
Внешторгбанк 05	0.00	15000	6.20	17.10.2013	26.04.2007	100.00	0.00	0.00	0.00	0.00	-0.25	14.95	6.20	-	6.34	0.25	0.24
Газбанк, 01	0.00	750	10.50	25.11.2008	20.11.2007	100.15	99.90	100.40	0.00	-0.10	0.20	17.84	10.48	-	10.53	0.80	0.73
Газпромбанк, 01	0.00	1500	7.10	27.01.2011	-	99.32	99.15	99.35	0.30	-0.20	-0.18	33.46	7.15	7.43	-	3.45	3.21
ЕБРР, 01	0.00	5000	5.92	12.05.2010	-	100.03	100.00	100.05	0.00	0.00	-0.12	11.03	5.92	-	-	3.26	3.25
ЕБРР, 02	0.00	5000	4.92	21.04.2011	-	100.20	0.00	0.00	0.00	0.15	0.06	11.86	4.91	-	-	4.20	4.20
КИТ Финанс, 01	0.00	2000	10.00	18.12.2008	18.12.2007	102.43	101.96	102.90	0.00	0.97	1.87	9.86	9.76	-	7.29	0.88	0.82
Мастер-Банк, 02	0.00	1000	11.75	23.05.2008	25.05.2007	100.13	100.00	100.25	0.00	-0.25	-0.10	18.99	11.74	-	11.15	0.34	0.30
МКБ 01	0.00	500	10.50	25.04.2007	-	100.30	0.00	0.00	0.00	0.11	0.05	25.60	10.47	9.62	-	0.25	0.23
МКБ, 02	0.00	1000	10.40	04.06.2009	06.12.2007	100.03	99.95	100.10	0.00	0.00	0.35	13.11	10.40	-	10.61	0.85	0.77
ММБ, 01	0.00	1000	8.30	13.02.2007	-	101.00	0.00	0.00	0.00	-	-	36.38	8.22	-	-	0.06	0.07
ММБ, 02	0.00	3000	6.50	11.02.2009	14.02.2007	100.24	0.00	0.00	0.00	0.00	-0.10	28.32	6.48	-	2.61	0.06	0.06
Москоммерцбанк, 01	0.00	1000	9.30	10.12.2008	05.12.2007	100.01	99.97	100.04	0.00	-0.31	0.12	11.98	9.30	-	9.48	0.85	0.77
НОМОС-Банк, 06	0.00	800	10.03	16.08.2007	-	101.80	101.40	102.20	0.00	-0.10	-0.57	43.42	9.85	6.82	-	0.54	0.51
НОМОС-Банк, 07	5.61	3000	8.25	16.06.2009	18.12.2007	100.25	100.20	100.25	-0.18	-0.02	0.05	7.68	8.23	-	8.10	0.88	0.82
Пробизнесбанк, 05	0.99	1000	9.69	29.04.2009	02.09.2007	99.35	99.25	99.45	0.05	0.61	-0.69	21.77	9.75	-	11.10	0.60	0.54
Росбанк, 01	1.20	3000	9.25	15.02.2009	14.02.2007	100.21	100.17	100.27	0.00	-0.02	-0.07	40.55	9.23	-	5.68	0.06	0.06
Россельхозбанк 01	0.00	3000	7.20	04.06.2008	-	100.73	100.00	101.45	0.00	0.00	-0.20	9.27	7.15	6.81	-	1.30	1.22
Россельхозбанк, 02	45.74	7000	7.85	16.02.2011	-	101.65	101.60	101.75	0.10	0.03	0.20	13.12	7.72	7.58	-	3.48	3.24
Русский Стандарт 04	0.50	3000	8.25	03.03.2008	-	99.71	99.71	99.85	0.00	0.15	-0.20	32.32	8.27	8.70	-	1.05	0.97
Русский Стандарт 05	0.00	5000	7.60	09.09.2010	15.03.2007	99.90	99.65	0.00	0.00	-	0.00	27.07	7.61	-	8.09	0.14	0.13
Русский Стандарт, 03	4.00	2000	8.40	22.08.2007	-	100.15	100.05	100.15	0.25	-0.08	-0.12	34.98	8.39	8.27	-	0.56	0.52
Русский Стандарт, 06	0.00	6000	8.10	09.02.2011	15.08.2007	99.98	99.65	100.30	0.00	0.10	-0.04	35.28	8.10	-	8.30	0.54	0.50
Русь-Банк, 01	28.70	1400	10.50	19.03.2009	22.03.2007	100.35	100.32	100.40	-0.05	-0.04	0.34	35.38	10.46	-	8.02	0.16	0.15
Сибкадембанк, 01	0.00	470	8.75	05.04.2007	-	99.75	0.00	0.00	0.00	0.00	-0.30	4.32	8.77	9.65	-	0.44	0.40
Сибкадембанк, 02	0.00	1500	10.00	12.12.2008	15.06.2007	100.30	100.10	0.00	0.00	-0.05	0.05	10.41	9.97	-	9.52	0.39	0.35
Сибкадембанк, 03	0.00	3000	9.60	04.06.2009	-	100.38	100.25	100.50	0.00	0.00	0.45	12.10	9.56	9.63	-	2.15	1.96
Собинбанк, 01	0.00	2000	12.00	13.05.2009	14.11.2007	100.02	0.00	100.05	0.00	0.00	0.45	22.36	12.00	-	12.28	0.78	0.70
СОЮЗ банк, 01	0.00	1000	9.25	24.04.2008	-	101.80	0.00	0.00	0.00	-0.20	0.06	22.30	9.09	7.96	-	1.17	1.09
Судостр. банк, 01	0.00	1500	10.50	02.07.2009	05.07.2007	100.12	100.06	100.18	0.00	0.09	0.05	5.18	10.49	-	10.17	0.45	0.41
Татфондбанк, 03	0.00	1500	10.00	19.05.2009	20.11.2007	99.95	99.85	100.05	0.00	0.01	-0.10	16.99	10.01	-	10.44	0.79	0.72
ТК Финанс, 01	0.00	1000	10.75	18.09.2008	22.03.2007	99.80	99.50	100.10	0.00	0.00	0.71	36.23	10.77	-	11.59	0.16	0.14
ТуранАлем 01	0.00	3000	7.75	06.10.2009	-	100.83	0.00	0.00	0.00	0.00	0.83	22.08	7.69	7.54	-	2.44	2.27
Финанс Инт Инв, 02	0.00	2500	7.50	12.09.2007	-	-	0.00	0.00	-	-	-	26.92	-	-	-	-	-
ХКБ Банк, 02	92.88	3000	8.50	11.05.2010	15.05.2007	99.94	99.90	99.94	0.09	0.10	0.00	16.07	8.51	-	8.56	0.31	0.29
ХКБ Банк, 03	12.99	3000	8.25	16.09.2010	22.03.2007	99.90	99.80	100.00	0.05	0.10	-0.05	7.23	8.26	-	8.81	0.16	0.15
Юниаструмбанк, 01	5.02	1000	12.50	17.02.2009	20.02.2007	100.34	100.25	100.38	0.04	-0.14	0.10	52.40	12.46	-	7.79	0.08	0.07

Источники: REUTERS, расчеты Банка Москвы

ЭМИТЕНТЫ	ОБЪЁМ		ПОГАШЕНИЕ		ЦЕНА		ИЗМЕНЕНИЕ,%			ДОХОДНОСТЬ,%			РЕЙТИНГ			ДЮРАЦИЯ	
	Объем, млн.	Купон,%	Погашение	Дней до погашения	Покупка	Продажа	день	неделю	месяц	К погаш.	Текущая	Спрэд к benchmark	Fitch	S&P	Moody's	Дюр. лет.	Мод. дюр
Суверенные еврооблигации																	
Россия 07	\$ 2 400	10	26.06.2007	154	101.81	101.88	0.00	-0.06	-0.43	5.50	9.82	58	BBB+	A-	Baa2	0.42	0.41
Россия 10	\$ 2 718	8.25	31.03.2010	1163	104.19	104.38	0.12	-0.36	-0.24	5.54	7.92	70	BBB+	A-	Baa2	1.56	1.52
Россия 18	\$ 3 466	11	24.07.2018	4200	143.38	143.94	0.13	-0.30	-0.47	5.77	7.67	99	BBB+	A-	Baa2	7.59	7.38
Россия 30	\$19 526	5	31.03.2030	8468	112.69	112.81	0.17	0.06	-0.28	5.72	4.44	95	BBB+	A-	Baa2	7.30	7.09
Россия 28	\$ 2 500	12.75	24.06.2028	7823	179.69	180.38	0.10	-0.14	-0.41	6.06	7.10	129	BBB+	A-	Baa2	10.65	10.34
Облигации Минфина РФ																	
MINFIN 8	\$ 1 322	3	14.11.2007	295	97.00	98.00	0.00	0.00	-0.26	6.20	3.09	0	BBB+	A-	Baa2	2.78	2.58
MINFIN 5	\$ 2 167	3	14.05.2008	477	96.63	96.63	0.00	0.13	0.00	6.24	3.10	0	BBB+	A-	Baa2	3.76	3.57
MINFIN 7	\$ 1 750	3	14.05.2011	1572	90.13	90.88	0.14	0.00	0.42	6.92	3.33	0	BBB+	A-	Baa2	6.20	5.85
Облигации Aries																	
ARIES 01	€ 2 000	6.919	25.10.2007	275	102.41	102.44	0.00	-0.03	-0.23	3.84	6.76	5			Aaa		2.63
ARIES 02	€ 1 000	7.75	25.10.2009	1006	108.97	109.19	-0.02	-0.07	-0.93	4.21	7.11	26			Aaa	2.55	2.45
ARIES 03	\$ 2 436	9.6	25.10.2014	2832	127.69	127.96	0.08	-0.23	-1.29	5.21	7.52	45			Aaa	5.80	5.66
Муниципальные еврооблигации																	
Москва 11	€ 374	6.45	12.10.2011	1723	106.95	107.40	0.04	0.00	-1.14	4.76	6.03	79	BBB+	BBB+	Baa1	4.17	3.98
Татарстан 15	€ 250	7.7	03.08.2015	3114	100.50	102.13	-0.81	-0.08	0.18	7.62	7.66	285				6.20	5.97
Корпоративные еврооблигации																	
Сибнефть 07	\$ 400	11.5	13.02.2007	21	100.23	100.38	-0.02	-0.08	-0.39	6.55	11.47	139	NR	BB+		0.05	0.05
Джей-Эф-Си 07	\$ 60	9.75	10.04.2007	77	100.00	100.50	0.00	0.00	-0.15	9.48	9.75	448				0.21	0.21
ГАЗПРОМ 07	\$ 500	9.125	25.04.2007	92	100.78	100.98	0.00	-0.03	-0.31	5.83	9.05	78	BBB-	BBB	A3	0.25	0.25
ТНК 07	\$ 700	11	06.11.2007	287	103.43	103.95	0.00	-0.09	-0.60	6.40	10.64	122	BBB-	BBB	A3	0.76	0.73
МТС 08	\$ 400	9.75	30.01.2008	372	103.42	103.85	0.01	-0.03	-0.17	6.22	9.43	105			WR	0.95	0.92
Система 08	\$ 350	10.25	14.04.2008	447	104.39	104.76	0.02	-0.07	0.00	6.43	9.82	126	B+	BB-		1.15	1.12
Алроса 08	\$ 500	8.125	06.05.2008	469	102.54	102.94	0.05	-0.18	-0.17	6.02	7.92	112		B		1.22	1.19
Вимм-Билль-Данн 08	\$ 150	8.5	21.05.2008	484	101.56	102.21	0.01	0.05	-0.13	7.23	8.37	232		B+	WR	1.26	1.22
ММК 08	\$ 300	8	21.10.2008	637	101.89	102.45	-0.04	0.01	-0.08	6.82	7.85	192	BB-	BB	WR	1.63	1.58
Сибнефть 09	\$ 500	10.75	15.01.2009	723	108.94	109.42	0.06	-0.11	-0.41	5.88	9.87	96	NR	BB+		1.83	1.78
Северсталь 09	\$ 325	8.625	24.02.2009	763	103.42	103.97	0.03	0.02	0.10	6.83	8.34	191				1.89	1.83
Ситроникс 09	\$ 200	7.875	02.03.2009	769	100.39	101.11	0.19	0.35	-0.08	7.66	7.84	276				1.92	1.85
Вымпелком 09	\$ 450	10	16.06.2009	875	107.57	108.29	0.06	-0.06	-0.14	6.52	9.30	161		BB+	WR	2.18	2.11
Евразхолдинг 09	\$ 300	10.88	03.08.2009	923	109.47	109.92	0.04	-0.02	-0.09	6.73	9.93	181				2.18	2.11
НОРНИКЕЛЬ, 09	\$ 500	7.125	30.09.2009	981	102.35	102.88	-0.13	0.72	-0.11	6.16	6.96	134				2.44	2.37
ГАЗПРОМ 09	\$ 700	10.5	21.10.2009	1002	112.41	112.71	0.04	-0.19	-0.36	5.55	9.34	73	BBB-	BBB	A3	2.41	2.35
Мегафон 09	\$ 375	8	10.12.2009	1052	103.40	104.02	0.06	-0.06	0.53	6.68	7.74	185	BB	BB	WR	2.61	2.52
Вымпелком 10	\$ 300	8	11.02.2010	1115	103.76	104.31	0.05	0.16	0.35	6.61	7.71	178		BB+	WR	2.68	2.59
ГАЗПРОМ 10	€ 1 000	7.8	27.09.2010	1343	110.24	110.61	0.20	-0.18	-0.45	4.69	7.08	74	BBB-	BBB	A3	3.28	3.14
МТС 10	\$ 400	8.375	14.10.2010	1360	105.24	105.80	0.07	0.16	0.07	6.72	7.96	190		BB-	WR	3.23	3.13
Вымпелком 11	\$ 300	8.375	22.10.2011	1733	106.89	107.54	0.00	0.00	0.00	6.65	7.84	189		BB-	WR	3.96	3.84
Система 11	\$ 350	8.875	28.01.2011	1466	104.93	105.53	0.04	0.19	0.12	7.43	8.46	260	B+	BB-		3.34	3.22
МТС 12	\$ 400	8	28.01.2012	1831	104.50	105.00	-0.02	0.16	-0.17	6.92	7.66	215		B+		4.09	3.96
Галерея 13	\$ 175	10.13	15.05.2013	2304	100.00	101.00	0.00	0.13	0.00	10.12	10.13	535				4.16	3.96
Северсталь 14	\$ 375	9.25	19.04.2014	2643	108.19	108.78	0.07	-0.02	0.27	7.75	8.55	298				5.39	5.19
Алроса 14	\$ 800	8.875	17.11.2014	2855	114.78	115.34	-0.04	-0.58	0.55	6.44	7.73	167				5.87	5.69
РЖД 30	12600 rub	8.375	30.06.2012	1985	103.50	103.70	0.00	0.29	0.00	6.85	8.09	54				2.30	2.27
РЖД 30	1000 rub	11	30.06.2012	1985	101.38	101.75	0.12	0.00	0.00	10.69	10.85	406				4.49	4.37
ГАЗПРОМ 12	€ 1 000	4.56	09.12.2012	2147	98.06	98.34	0.14	-0.08	0.23	4.95	4.65	97				5.25	5.00
ГАЗПРОМ 13-1	\$ 1 750	9.625	01.03.2013	2229	118.77	118.88	0.03	-0.32	0.44	5.91	8.10	115	BBB-	BBB	A3	4.73	4.59
ГАЗПРОМ 13-2	\$ 1 222	4.505	22.07.2013	2372	96.15	97.16	0.09	-0.01	-1.27	5.91	4.69	114				2.85	2.77
ГАЗПРОМ 13-3	\$ 647	5.625	22.07.2013	2372	99.52	99.78	0.06	-0.12	0.21	5.82	5.65	105				2.49	2.42
ГАЗПРОМ 15	\$ 1 000	5.875	01.06.2015	3051	104.62	105.12	0.07	-0.27	0.12	5.17	5.62	116				6.64	6.31
Евразхолдинг 15	\$ 750	8.25	10.11.2015	3213	102.36	103.01	0.03	0.19	0.75	7.87	8.06	311	BB	BB-		6.35	6.12
ГАЗПРОМ 20	\$ 1 250	7.201	01.02.2020	4757	104.63	105.00	0.00	-0.36	0.60	6.66	6.88	190	BBB-	BBB	A3	8.78	8.50
ГАЗПРОМ 34	\$ 1 000	8.625	28.04.2034	9957	127.00	0.00	0.36	-0.26	1.18	6.50	6.79	164	BBB-	BBB	A3	12.27	11.89

Источники: REUTERS

ЭМИТЕНТЫ	ОБЪЁМ		ПОГАШЕНИЕ		ЦЕНА		ИЗМЕНЕНИЕ, %			ДОХОДНОСТЬ, %		РЕЙТИНГ			ДЮРАЦИЯ		
	Объем, млн.	Купон, %	Погашение	Дней до погашения	Покупка	Продажа	день	неделю	месяц	К погаш.	Текущая	Спред к benchmark	S&P	Moody's	Fitch	Дюр. лет.	Мод. дюр.
Еврооблигации финансового сектора																	
Русс. Станд 07	\$ 200	6.72	08.02.2007	16	100.00	100.15	0.00	0.01	0.10	6.52	6.72	124		B+		0.04	0.04
Петрокоммерц 07	\$ 120	9	09.02.2007	17	100.07	100.22	0.00	-0.03	-0.28	6.91	8.99	218		B+		0.04	0.04
Русс. Станд 07	\$ 300	8.75	14.04.2007	81	100.23	100.55	0.00	-0.02	-0.03	7.50	8.73	246		B+		0.22	0.22
Импексбанк 07	\$ 100	9	29.06.2007	157	101.16	101.49	-0.01	-0.05	-0.82	6.18	8.90	104	BBB-	NR		0.43	0.42
Альфабанк 07	\$ 150	7.75	09.02.2007	17	100.00	100.25	0.00	0.00	-0.09	5.48	7.75	66				0.04	0.04
Русс. Станд 07	\$ 300	7.8	28.09.2007	248	100.20	100.63	0.00	0.07	0.10	7.47	7.78	232		B+		0.66	0.63
НОМОС 07	\$ 100	9.125	13.02.2007	21	100.09	100.45	0.00	-0.02	-0.14	7.03	9.12	185				0.05	0.05
ИБГ Никойл	\$ 150	9	19.03.2007	55	100.29	100.53	-0.01	-0.04	-0.16	6.83	8.97	188	B+	B+		0.15	0.15
Русс. Станд 07	\$ 300	8.75	14.04.2007	81	100.23	100.55	0.00	-0.02	-0.03	7.50	8.73	246		B+		0.22	0.22
Росбанк, 07	\$ 150	7.625	09.07.2007	167	100.50	100.75	0.00	-0.02	-0.07	6.47	7.59	130				0.46	0.44
ВТБ 07	\$ 300	8.276	30.07.2007	188	101.24	101.59	-0.03	-0.02	-0.29	5.84	8.17	16	BBB+	BBB+			2.45
Моснарбанк 07	\$ 200	7.16	05.10.2007	255	100.95	101.02	-0.01	-0.02	-0.32	5.84	7.09	40	BB-			0.66	0.63
МБРР 08	\$ 150	8.625	03.03.2008	405	101.03	101.50	0.00	-0.15	0.29	7.62	8.54	247				1.05	1.01
Русс. Станд 08	\$ 300	8.125	21.04.2008	454	100.38	101.01	0.00	0.07	0.28	7.78	8.09	288				1.18	1.14
Сибкакадембанк 08	\$ 175	9.75	19.05.2008	482	102.70	103.11	0.22	-0.09	0.33	7.54	9.49	264	B			1.25	1.21
Альфабанк 08	\$ 250	7.75	02.07.2008	526	100.84	101.40	0.04	0.05	0.04	7.12	7.69	220				1.38	1.34
РосБР 08	\$ 170	6.5	11.08.2008	566	100.80	101.07	0.00	-0.04	0.10	5.95	6.45	103		BBB+		1.45	1.41
АК БАРС 08	\$ 175	8	27.10.2008	643	99.75	100.38	0.01	0.02	0.08	8.14	8.02	324				1.64	1.58
Газпромбанк 08	\$ 1 050	7.25	30.10.2008	646	102.08	102.68	0.01	-0.10	-0.09	5.98	7.10	108		BB+		1.66	1.62
ВТБ 08	\$ 550	6.875	11.12.2008	688	101.92	102.39	0.01	0.03	-0.16	5.78	6.75	87	BBB+	BBB+		1.78	1.73
Финансбанк 08	\$ 250	7.9	12.12.2008	689	101.49	101.95	-0.06	0.30	-0.03	7.03	7.78	212				1.77	1.71
Росбанк, 09	\$ 225	9.75	24.09.2009	975	103.88	104.53	0.00	-0.12	-0.16	7.45	9.39	262	B+	B+		1.69	1.66
Моснарбанк 08	\$ 150	4.375	30.06.2008	524	97.88	98.01	0.00	0.02	-0.59	5.94	4.47	103				1.40	1.36
ХКБ Банк 08-1	\$ 150	9.125	04.02.2008	377	101.08	101.50	0.00	-0.02	-0.04	8.00	9.03	281		B		0.96	0.93
ХКБ Банк 08-2	\$ 275	8.625	30.06.2008	524	100.52	101.13	-0.02	0.02	0.16	8.22	8.58	332				1.37	1.32
Ренессанс Капитал 08	\$ 100	8	31.10.2008	647	100.00	0.00	-	0.00	2.05	7.99	8.00	340				1.77	1.70
Петрокоммерц 09	\$ 225	8	23.03.2009	790	99.82	100.32	0.05	0.00	-0.43	8.08	8.01	318				1.98	1.90
Абсолют 09	\$ 200	8.75	07.04.2009	805	99.25	100.25	0.00	-0.03	0.31	9.12	8.82	422				2.00	1.91
Сибкакадембанк 09	\$ 351	9	12.05.2009	840	102.16	102.64	0.00	-0.15	0.29	7.94	8.81	303				2.09	2.02
Бинбанк 09	\$ 200	9.5	18.05.2009	846	99.88	100.45	0.04	0.10	-0.18	9.55	9.51	464				2.10	2.00
Банк Москвы, 09	\$ 250	8	28.09.2009	979	104.74	105.24	0.05	0.02	0.06	6.05	7.64	123	BBB			2.41	2.34
Промсвязьбанк 10	\$ 200	8.5	04.10.2010	1350	101.85	102.34	-0.02	0.08	0.66	7.91	8.35	309				3.17	3.05
Русс. Станд 10	\$ 500	7.5	07.10.2010	1353	97.09	97.73	0.00	0.00	-0.09	8.43	7.72	361				3.22	3.09
Банк Москвы, 10	\$ 300	7.375	26.11.2010	1403	104.27	104.77	0.08	0.00	0.43	6.11	7.07	128	BBB			3.39	3.29
Россельхозбанк 11	\$ 350	6.875	29.11.2010	1406	103.05	103.59	0.04	0.05	0.25	5.97	6.67	115	BBB			3.42	3.32
Русс. Станд 11	\$ 350	8.625	05.05.2011	1563	99.90	100.47	-0.05	0.19	0.99	8.65	8.63	388				3.60	3.45
Газпромбанк 11	\$ 300	7.97	15.06.2011	1604	105.77	106.44	0.75	0.05	-0.06	6.43	7.54	156		BB+		3.85	3.62
ВТБ 11	\$ 450	7.5	12.10.2011	1723	106.55	107.09	0.05	0.02	-0.34	5.89	7.04	112	BBB+	BBB+		4.00	3.89
Банк Москвы 13	\$ 500	7.335	13.05.2013	2302	104.99	105.60	0.08	0.09	1.37	6.36	6.99	159				5.12	4.97
Сбербанк 13	\$ 500	6.48	15.05.2013	2304	103.01	103.55	0.09	0.04	0.42	5.90	6.29	113				5.23	5.09
Россельхозбанк 13	\$ 700	7.175	16.05.2013	2305	105.58	106.17	0.04	0.04	0.02	6.09	6.80	133				5.16	5.00
Газпромбанк 15	\$ 1 000	6.5	23.09.2015	3165	100.02	100.53	-0.04	0.31	0.00	6.50	6.50	174				6.62	6.41
ВТБ 15	\$ 750	6.315	04.02.2015	2934	101.82	102.50	0.22	-0.33	1.37	5.65	6.20	82				2.72	2.65
Сбербанк 15	\$ 1 000	6.23	11.02.2015	2941	101.15	101.67	0.07	-0.25	0.18	0.00	6.16	0	BBB+				
Промстройбанк 15	\$ 400	6.2	29.09.2015	3171	100.12	100.62	0.09	0.03	-0.22	6.16	6.19	134	BBB+			3.29	3.19
Банк Москвы 15	\$ 300	7.5	25.11.2015	3228	103.33	103.91	-0.31	0.19	0.72	6.50	7.26	168				3.37	3.27
Альфабанк 15	\$ 225	8.625	09.12.2015	3242	101.13	101.82	-0.28	-0.26	0.45	8.27	8.53	351				3.34	3.21
Русс. Станд 15	\$ 200	8.875	16.12.2015	3249	99.07	99.77	0.02	0.15	0.58	9.16	8.96	439				3.34	3.20
ВТБ 35	\$ 1 000	6.25	30.06.2035	10385	101.75	102.44	0.12	-0.06	0.40	6.12	6.14	127				13.72	13.31

Источники: REUTERS

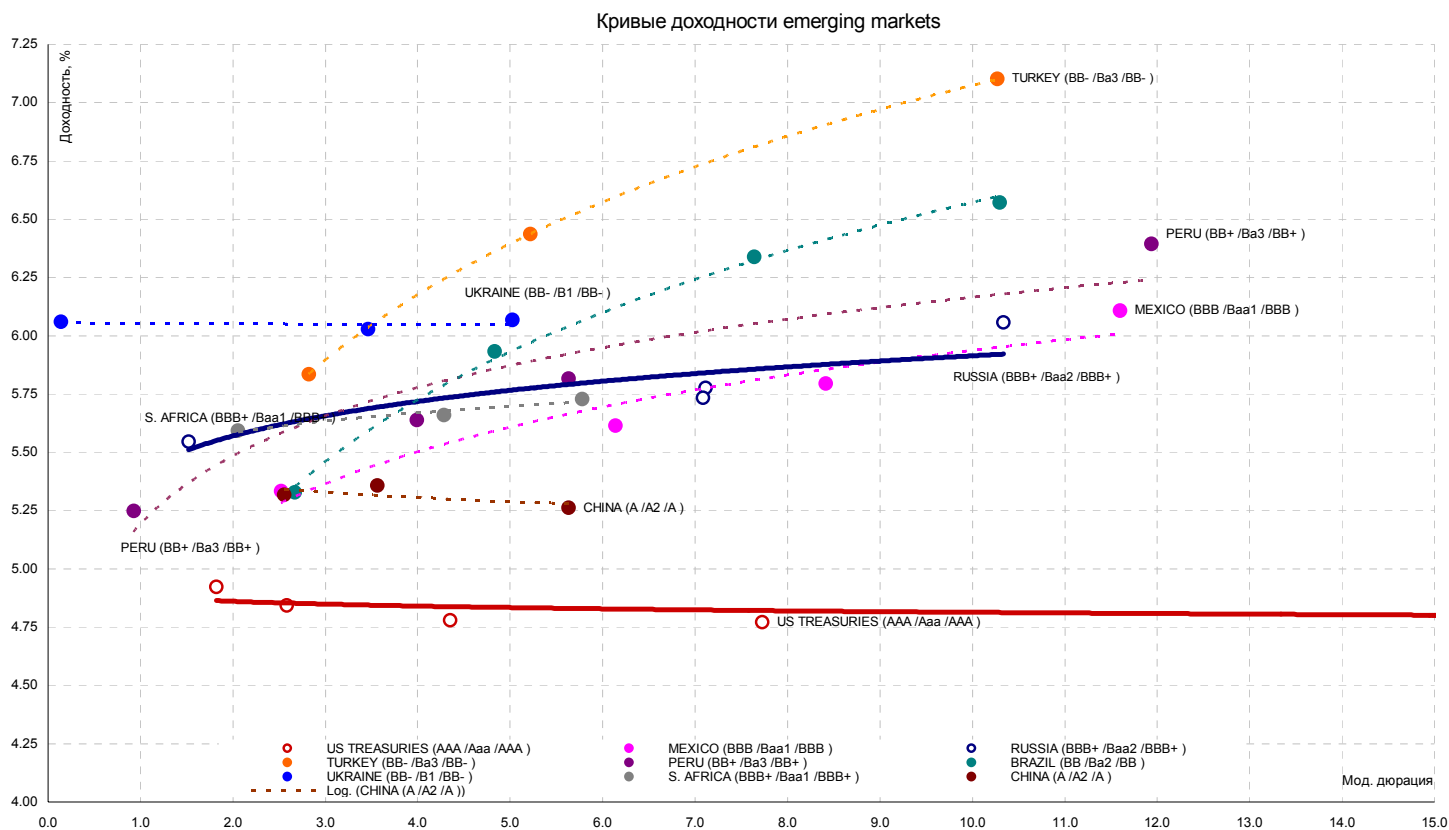
ЭМИТЕНТЫ	ОБЪЁМ		ПОГАШЕНИЕ		ЦЕНА		ИЗМЕНЕНИЕ,%			ДОХОДНОСТЬ,%			РЕЙТИНГ			ДЮРАЦИЯ	
	Объем, млн.	Купон,%	Погашение	Дней до погашения	Покупка	Продажа	день	неделю	месяц	К погаш.	Текущая	Спрэд к benchmark	Fitch	S&P	Moody's	Дюр. лет.	Мод. дюр
CLN																	
Корпоративный сектор																	
НСММЗ 07	\$ 100	9.8	22.03.2007	58	97.50	98.00	0.00	0.26	-2.26	25.65	10.05	2131				0.16	0.15
САНОС 07	\$ 40	8.875	11.04.2007	78	100.38	101.10	-	0.00	0.00	7.52	8.84	260				0.31	0.31
АМТЕЛ 07	\$ 175	9.25	30.06.2007	158	97.75	98.75	0.00	0.26	0.26	14.68	9.46	959				0.43	0.41
Кузбассразрезуголь 07	\$ 150	9	13.07.2007	171	99.50	100.25	0.00	-0.25	-0.35	10.09	9.05	492				0.47	0.45
Связной 07	\$ 50	10.75	28.07.2007	186	100.00	100.50	0.00	-0.50	0.00	10.74	10.75	559				0.49	0.47
Седьмой Континент 07	\$ 90	7.25	27.09.2007	247	99.00	100.00	-	0.00	0.00	8.49	7.32	323				0.77	0.73
Миракс Групп 08	\$ 100	9.7	27.02.2008	400	100.00	100.38	0.00	-0.25	0.13	9.58	9.70	442				1.03	0.98
Татфондбанк 08	\$ 90	9.5	28.02.2008	401	99.75	0.00	0.00	0.00	0.00	9.71	9.52	460				1.11	1.05
Автоваз 08	\$ 250	8.5	20.04.2008	453	100.20	101.10	0.01	-0.03	-0.30	8.31	8.48	342				1.18	1.13
Русс Станд Водка 08	\$ 85	10	06.06.2008	500	101.38	102.38	-	0.00	0.00	9.11	9.86	433				1.61	1.54
РМК 08	\$ 100	9.25	21.12.2008	698	99.75	100.25	0.00	-0.25	0.50	9.39	9.27	450				1.78	1.70
Иркут 09	\$ 125	8.25	10.04.2009	808	101.00	101.42	0.00	0.72	-0.25	7.74	8.17	283				2.02	1.95
САНОС 09	\$ 100	7.95	28.05.2009	856	100.50	101.10	-	0.00	-0.31	7.71	7.91	304				2.26	2.18
РБК 09	\$ 100	9.5	07.06.2009	866	100.13	100.50	-	0.00	0.06	9.44	9.49	485				2.25	2.15

Источники: REUTERS

ИНДИКАТИВНЫЕ СПРЭДЫ REUTERS

Годы	AAA	AA+	AA	AA-	A+	A	A-	BBB+	BBB	BBB-	BB+	BB	BB-	B+	B	B-	CCC+
Промышленные предприятия																	
1	15	20	25	30	35	40	45	50	55	70	100	125	155	180	215	245	715
2	26	31	36	40	45	53	58	65	70	90	130	150	205	215	230	265	790
3	36	41	43	46	50	63	68	75	85	105	145	195	245	245	285	330	815
5	42	47	53	58	62	70	78	86	100	120	185	240	270	280	355	410	835
7	46	51	56	61	66	75	84	91	125	145	210	250	285	300	365	430	845
10	55	71	74	79	82	88	95	113	135	166	225	275	290	310	390	450	890
30	69	85	93	98	104	109	125	154	175	205	245	320	335	350	405	47	1000
Транспорт																	
1	20	25	30	35	40	45	55	65	75	95	125	150	175	240	285	330	775
2	30	35	40	50	60	70	75	80	90	105	150	175	215	270	320	380	785
3	45	50	55	65	75	85	95	105	115	125	160	205	265	315	365	415	800
5	55	65	70	82	95	110	120	125	132	153	180	260	300	365	410	450	800
7	72	82	92	104	117	128	143	153	165	190	200	270	320	395	455	490	800
10	88	94	103	118	134	151	171	186	192	220	235	280	340	420	5495	530	800
30	106	116	126	141	161	180	195	205	230	245	275	315	375	480	535	605	825
Коммунальные услуги (utilities)																	
1	6	7	8	11	14	16	21	32	47	51	240	250	230	265	365	440	530
2	10	11	15	18	23	27	32	49	56	76	312	275	255	310	400	470	600
3	14	19	24	27	34	36	42	51	65	76	295	300	275	415	455	560	705
5	34	39	41	45	52	55	62	82	95	95	227	230	250	325	360	460	660
7	40	47	47	53	60	65	75	91	100	110	170	195	215	250	320	330	445
10	33	42	52	68	71	87	92	103	122	128	210	275	295	300	340	390	470
30	58	68	78	98	102	107	126	142	152	162	225	310	320	330	350	370	570
Финансовый сектор																	
1	10	32	34	36	44	59	62	79	84	89	160	170	180	275	285	295	350
2	14	34	36	42	72	76	78	92	95	97	180	190	200	295	305	315	360
3	18	35	38	44	75	78	82	93	99	103	190	200	210	305	305	325	370
5	30	50	57	68	81	87	90	104	116	125	220	230	240	330	345	360	435
7	53	71	74	80	90	92	100	121	129	143	240	250	260	365	375	385	485
10	71	84	87	90	110	112	119	142	150	167	260	270	280	390	400	410	540
30	87	102	110	112	128	129	134	163	168	179	310	320	330	440	450	460	580
Банки																	
1	11	24	26	27	40	43	47	59	62	69	190	200	210	265	280	285	455
2	13	32	35	41	45	47	51	64	72	77	205	210	220	275	290	295	465
3	24	33	37	43	49	50	55	71	79	81	210	220	230	285	300	305	475
5	38	46	45	56	56	58	63	76	81	86	215	230	240	315	330	335	500
7	54	62	58	69	70	72	75	105	112	118	235	250	260	360	370	375	510
10	59	75	78	79	84	87	89	125	135	143	260	270	280	395	410	415	520
30	88	97	94	107	110	113	115	154	175	167	275	290	300	445	455	465	550

Источники: REUTERS



Источник: REUTERS

ЭМИТЕНТЫ	ЦЕНА		ИЗМЕНЕНИЕ, %			ДОХОДНОСТЬ, %	ДЮРАЦИЯ	РЕЙТИНГ	
	По закрытию	Последняя котировка	день	неделя	месяц			До погашения	Дюрация
US10YT=RR	98.94	98.86	0.14	0.01	-1.94	4.77	7.91	AAA	Aaa
US30YT=RR	94.55	94.42	0.16	-0.01	-3.89	4.86	15.78	AAA	Aaa
EU2YT=RR	99.68	99.68	0.05	-0.04	-0.03	3.93	1.84	AAA	Aaa
EU10YT=RR	97.87	97.87	0.23	0.10	-2.19	4.01	8.41	AAA	Aaa
BRAGLB27=RR	141.31	141.38	0.13	1.16	1.08	6.44	10.49	BB	Ba2
TRGLB30=RR	153.69	153.69	-0.04	0.04	1.23	7.10	10.64	BB-	Ba3
TRGLB10=RR	117.94	117.94	0.00	0.00	0.48	5.83	2.90	BB-	Ba3
ARGFRB=RR	32.50	32.50	0.00	0.00	0.00	0.00	0.00	B+	B3
ARGGLB30=RR	31.50	31.50	0.00	-0.59	3.51	1.51	1.51	B+	B3
RUSGLB30=RR	112.56	112.69	0.17	0.06	-0.28	5.72	7.30	BBB+	Baa2
RUSGLB10=RR	104.19	104.19	0.12	-0.36	-0.24	5.54	1.56	BBB+	Baa2

Источники: REUTERS

EMBI+	СПРЭД		ИНДЕКС			ИЗМЕНЕНИЕ, %	
	Спрэд	Изменение за день	Значение	За день	С начала месяца	С начала года	За 12 месяцев
EMBI+	170	3	407.47	-0.03	0.05	0.05	8.82
EMBI+ RUSSIA	100	-1	447.79	0.12	-0.32	-0.32	4.30
EMBI+ MEXICO	100	1	348.71	0.09	-0.13	-0.13	4.72
EMBI+ TURKEY	201	2	260.59	0.06	0.75	0.75	6.86
EMBI+ BRAZIL	187	3	583.19	-0.02	0.51	0.51	12.87

Источники: J.P. Morgan Chase, REUTERS

Настоящий документ предоставлен исключительно в порядке информации и не является предложением о проведении операций на рынке ценных бумаг, и, в частности, предложением об их покупке или продаже. Настоящий документ содержит информацию, полученную из источников, которые Банк Москвы рассматривает в качестве достоверных. Однако Банк Москвы, его руководство и сотрудники не могут гарантировать абсолютную точность, полноту и достоверность такой информации и не несут ответственности за возможные потери клиента в связи с ее использованием. Оценки и мнения, представленные в настоящем документе, основаны исключительно на заключениях аналитиков Банка в отношении анализируемых ценных бумаг и эмитентов. Вознаграждение аналитиков не связано и не зависит от содержания аналитических обзоров, которые они готовят, или от существа даваемых ими рекомендаций.

Банк Москвы, его руководство и сотрудники не несут ответственности за инвестиционные решения клиента, основанные на информации, содержащейся в настоящем документе. Банк Москвы, его руководство и сотрудники не несут ответственности в связи с прямыми или косвенными потерями и/или ущербом, возникшим в результате использования клиентом информации или какой-либо ее части при совершении операций с ценными бумагами. Банк Москвы не берет на себя обязательства регулярно обновлять информацию, которая содержится в настоящем документе или исправлять возможные неточности. Сделки, совершенные в прошлом и упомянутые в настоящем документе, не всегда являются индикативными для определения результатов будущих сделок. На стоимость, цену или величину дохода по ценным бумагам или производным инструментам, упомянутым в настоящем документе, могут оказывать неблагоприятное воздействие колебания обменных курсов валют. Инвестирование в российские ценные бумаги несет значительный риск, в связи с чем клиенту необходимо проводить собственный анализ рынка и исследование надежности российских эмитентов до совершения сделок.

Настоящий документ не может быть воспроизведен, полностью или частично, с него нельзя делать копии, выдержки из него не могут использоваться для каких-либо публикаций без предварительного письменного разрешения Банка Москвы. Банк Москвы не несет ответственности за несанкционированные действия третьих лиц, связанные с распространением настоящего документа или любой его части.

Контактная информация

www.mmbank.ru

+7 (495) 105-8000

+7 (495) 624-0080

		<u>e-mail</u>	<u>вн. тел.</u>
<u>АНАЛИТИЧЕСКИЙ ДЕПАРТАМЕНТ</u>			
Директор департамента	Тремасов Кирилл	Tremasov_KV@mmbank.ru	45-92
<u>УПРАВЛЕНИЕ АНАЛИЗА РЫНКА АКЦИЙ</u>			
Начальник управления	Веденеев Владимир	Vedeneev_VY@mmbank.ru	28-17
Старший аналитик	Скворцов Дмитрий	Skvortsov_DV@mmbank.ru	28-32
Старший аналитик	Лямин Михаил	Lyamin_MY@mmbank.ru	28-44
Аналитик	Веселова Ольга	Veselova_OV@mmbank.ru	28-92
<u>Отдел анализа долговых рынков</u>			
Начальник отдела	Федоров Егор	Fedorov_EY@mmbank.ru	42-33
Аналитик	Ковалева Наталья	Kovaleva_NY@mmbank.ru	17-51
Аналитик	Чупрына Татьяна	Chupryna_TV@mmbank.ru	42-81